



**SVENSK
GRUNDLÄGGNING**

2024 Q2

KVARTALSSTATISTIK

Statistiken bygger på uppgifter från följande företag:

Aarsleff Ground Engineering AB	Roalin AB
BESAB AB	Skanska Grundläggning
Grundförstärkningar i Göteborg AB	SMG, Soil mixing group
Grundia AB	Svenska dmixab
Hercules Grundläggning	Veidekke Grundläggning AB
Keller Grundläggning AB	Züblin Scandinavia AB
Peab Grundläggning AB	

561 YA

415 TJM

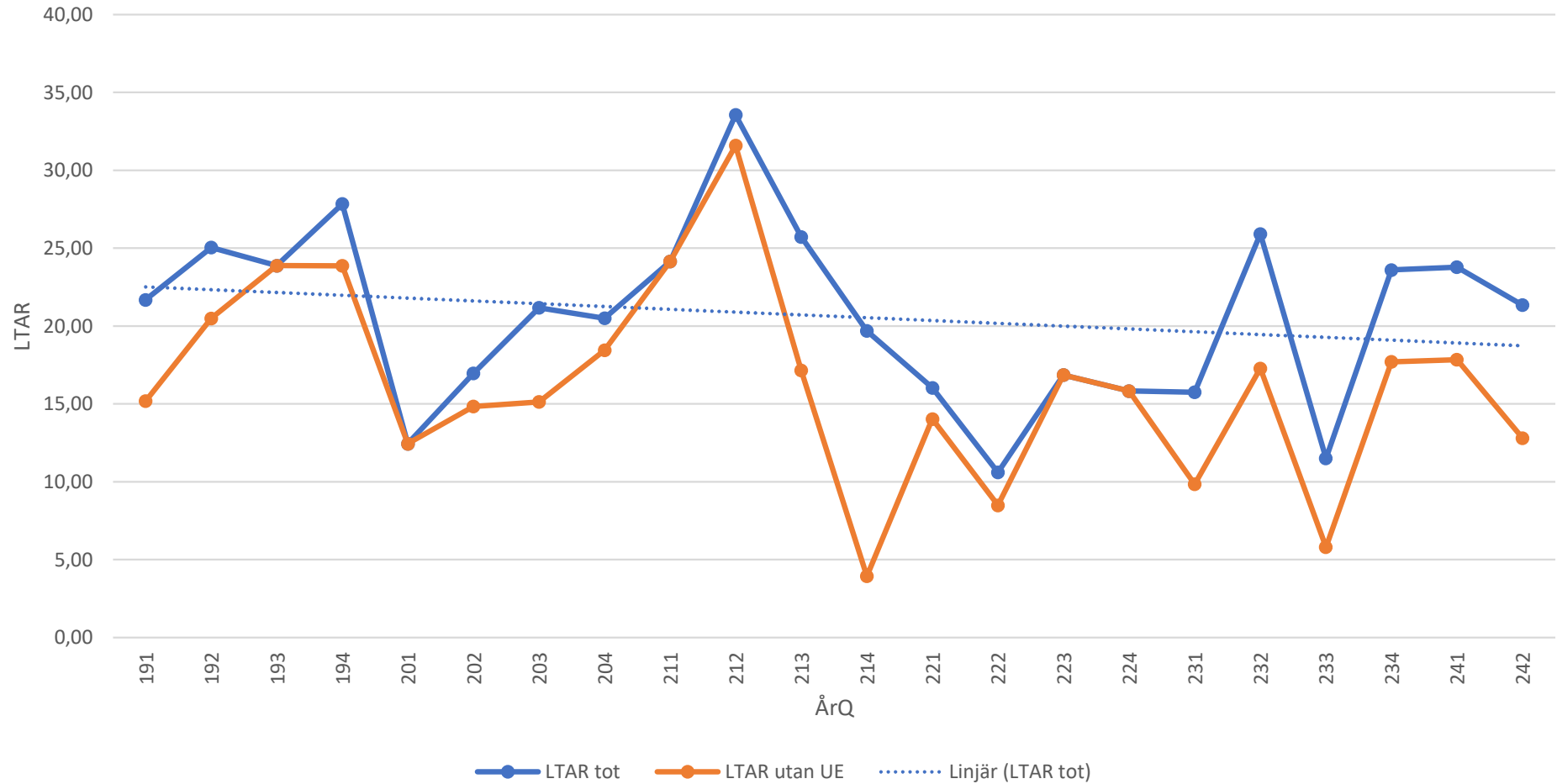
Kommentarer

- För Q2 rapporterades det totalt 32 olyckor och 84 tillbud.
- Antal rapporterade riskobservationer Q2 var 631 en glädjande ökning jämfört med 390 Q1. 😊
- Q2 rapporterades det **2,6** tillbud (2,0 Q1) och **19,7** riskobservationer (9,5 Q1) per olycka. 😊
- Räknar man på olyckor med frånvaro (10) så blir det **8,4** (6 Q1) tillbud och **63,1** (27,9 Q1) riskobservationer per olycka. Bra jobbat! 😊

Olycksfallsfrekvens

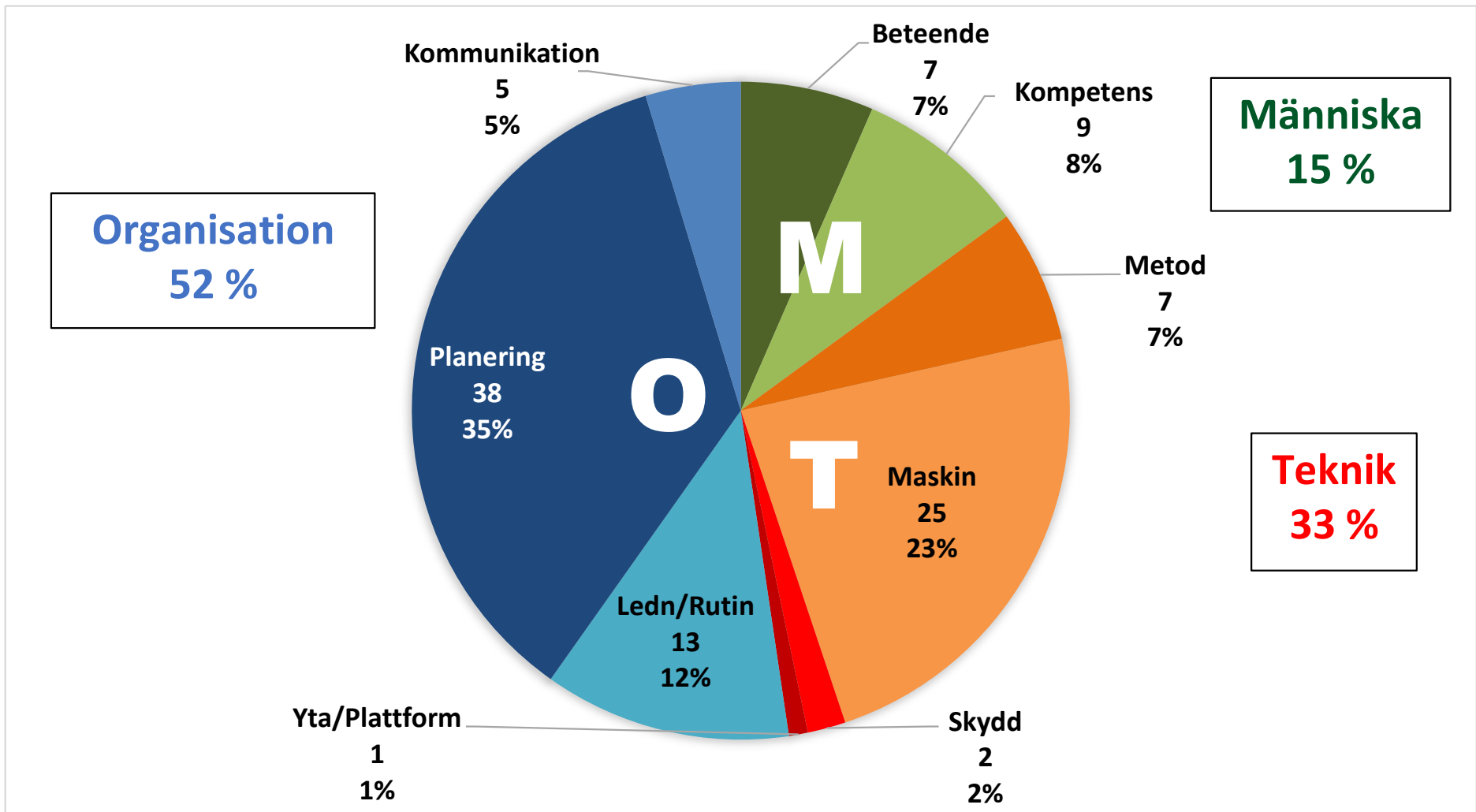
- **LTAR** (olyckor med minst en dags frånvaro / 1 miljon arbetade timmar)
- **LTAR** för Q2 är **12,8** (17,8 Q1) för egen personal och **21,4** (23,8 Q1) medräknat UE.
- Bättre men långt ifrån bra.

Utveckling av LTAR



Kommentarer forts.

- I nästa diagram har jag försökt bedöma den direkta orsaken till olyckor och tillbud på byggarbetsplatser.
- Över hälften av incidenterna berodde på organisatoriska orsaker såsom bristfällig planering. TÄNK EFTER FÖRE!
- Olyckorna berodde i mindre grad på planering, de berodde i högre grad på beteende (såsom slarv) och bristande kompetens.



OLYCKOR

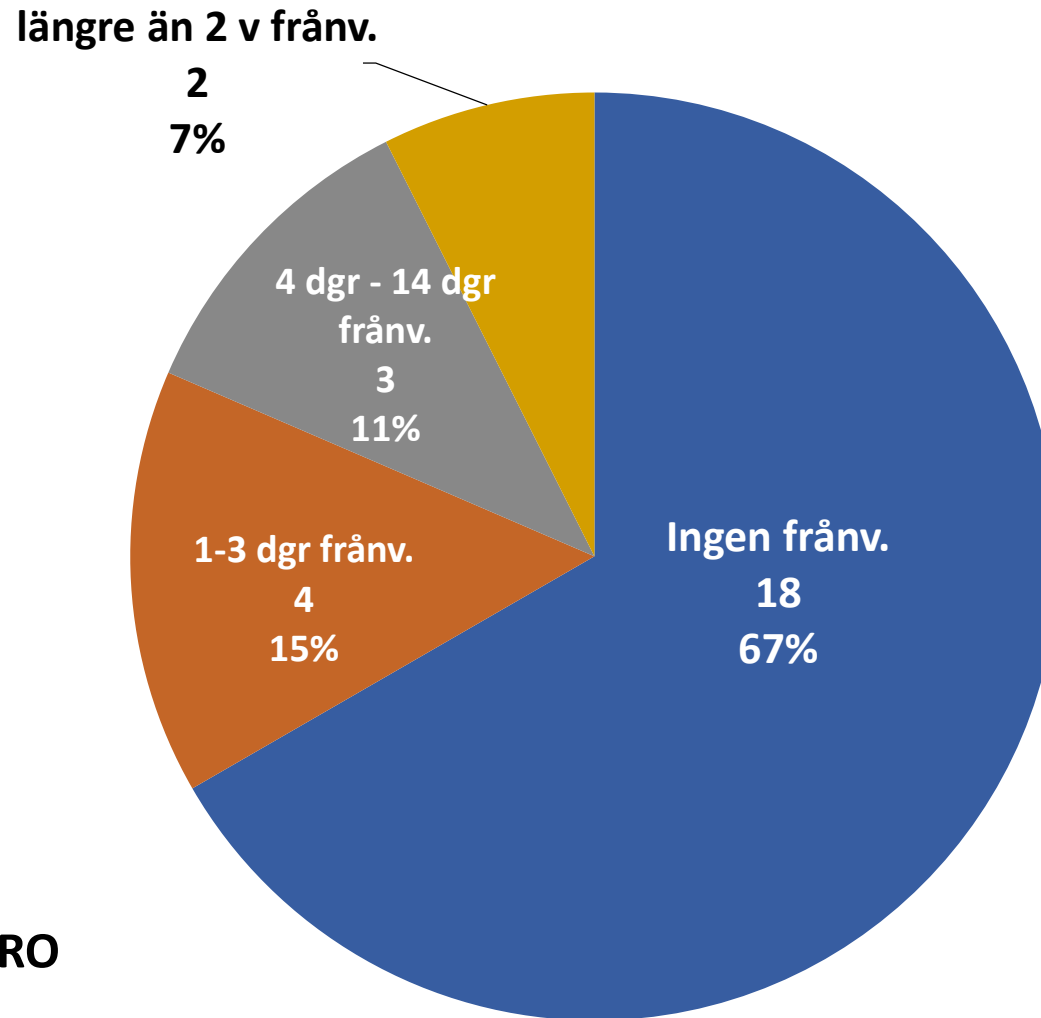
Sammanfattning olyckor

- Under Q2 rapporterades det totalt 32 olyckor. Varav 10 med frånvaro.
- Av de 27 olyckor som rapporterades från byggarbetsplats var 9 med frånvaro och 4 av dessa drabbade UE.
- Från verkstad/ fabrik rapporterades det 3 olyckor, ingen med frånvaro.
- Två olyckor med frånvaro mer än 14 dagar från byggarbetsplats rapporterades.

Sammanfattning olyckor forts.

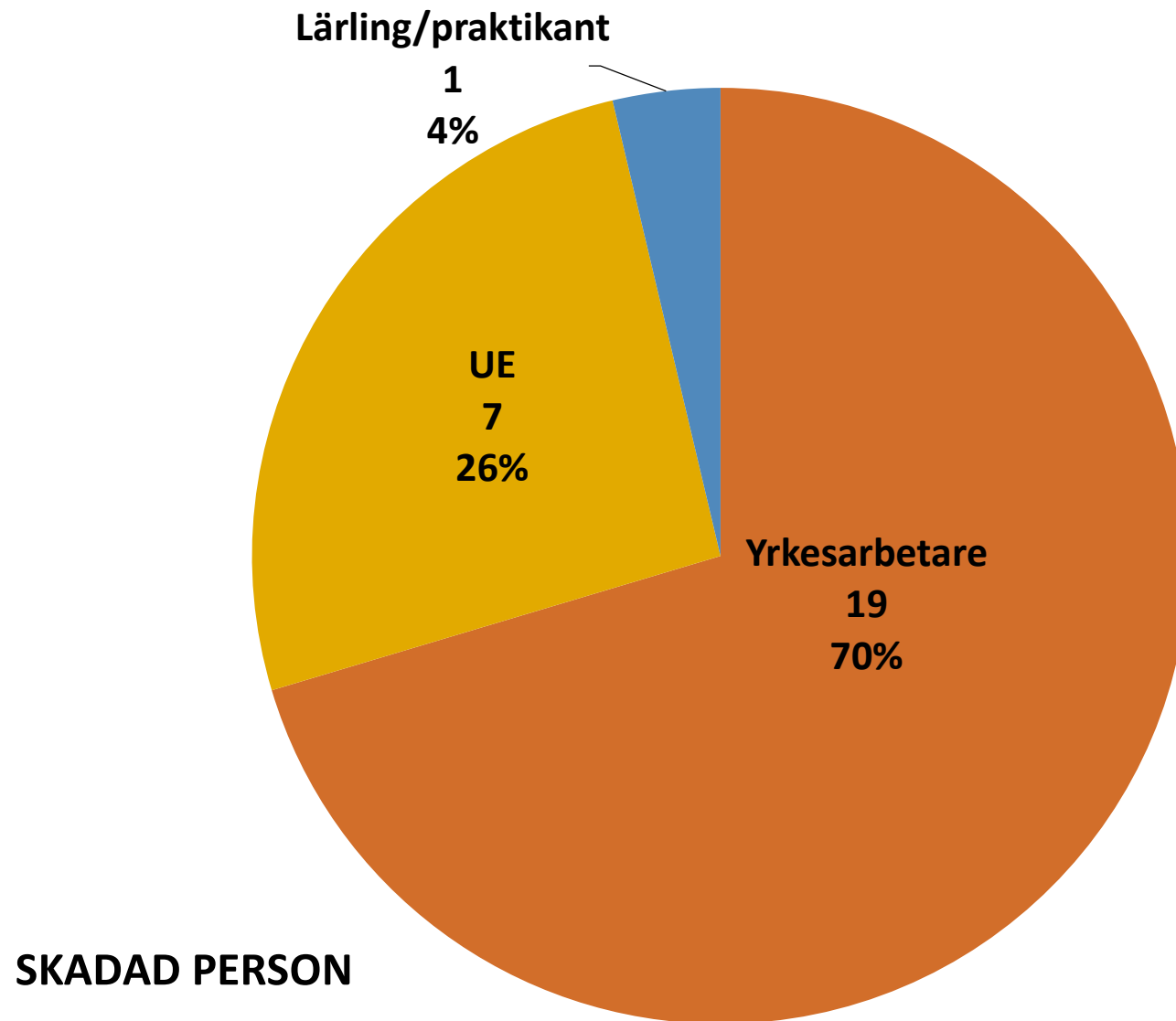
- En olycka frånvaroolycka med frånvaro 4-14 dagar inträffade på kontor.
- En olycka utan frånvaro på resa.
- 4 företag rapporterade inga olyckor alls.
- 7 av 13 företag rapporterade inga olyckor med frånvaro. 😊
- Frånvaro totalt mer än 28 dagar.

Olyckor byggarbetsplats



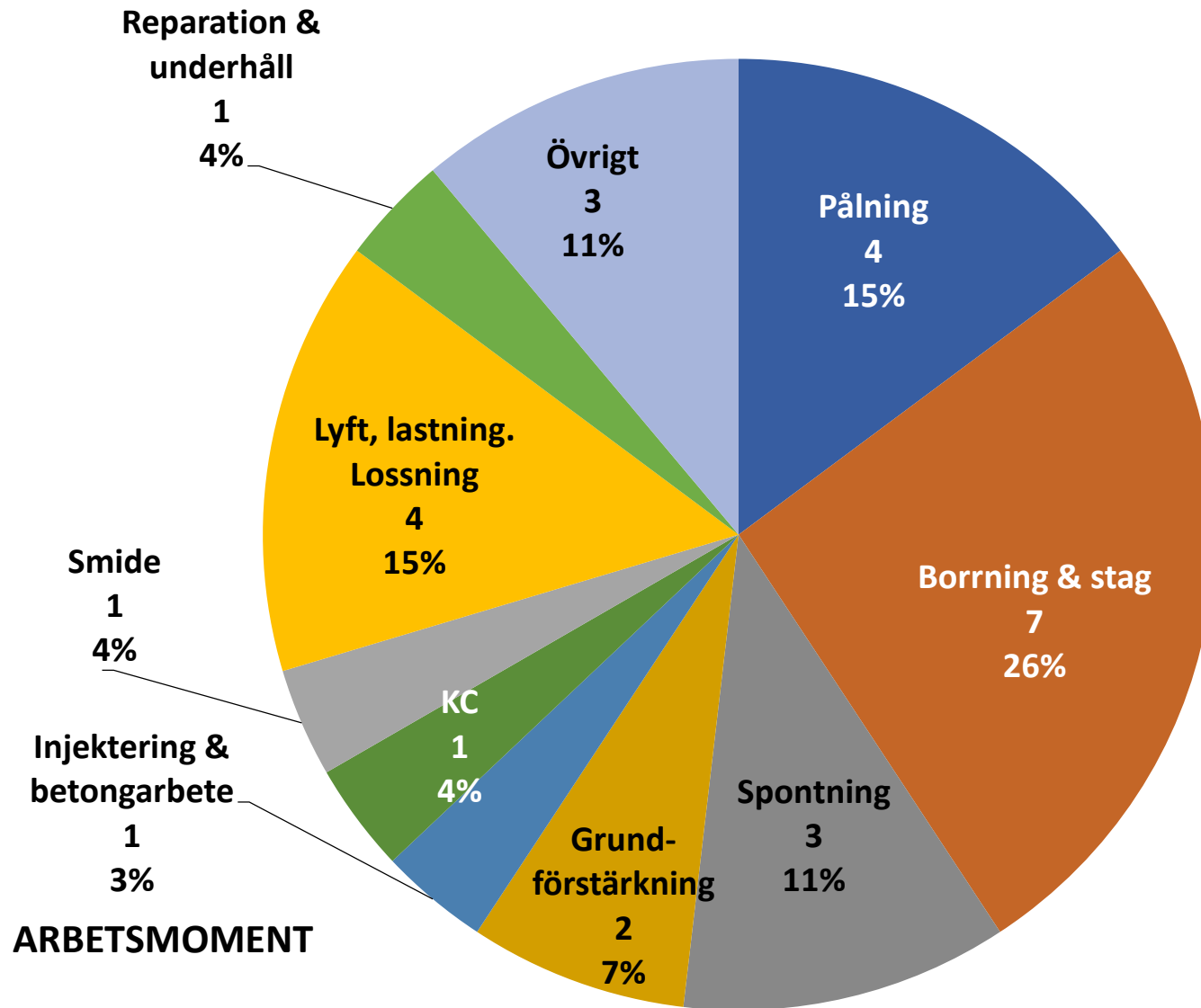
FRÅNVARO

Olyckor byggarbetsplats

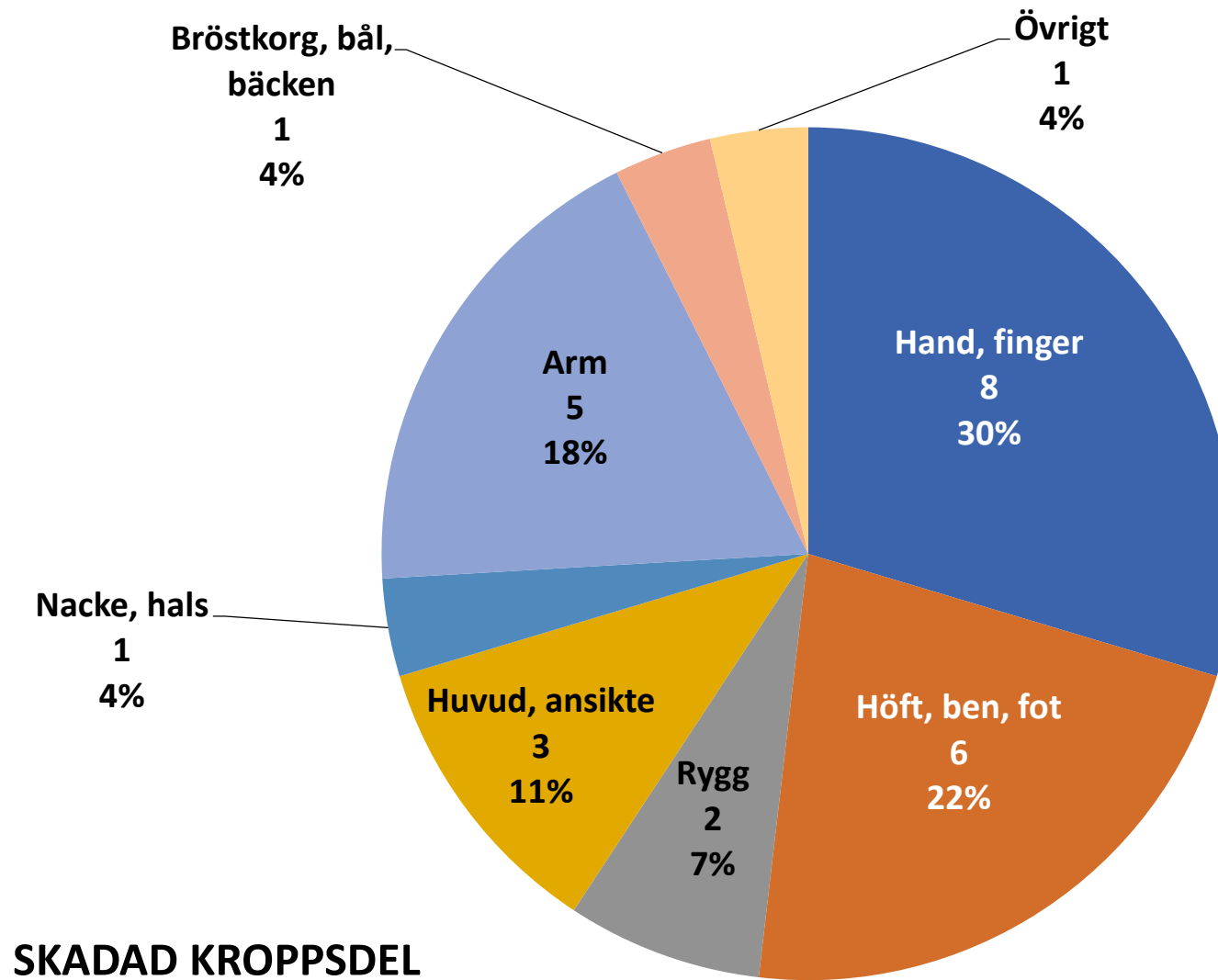


SKADAD PERSON

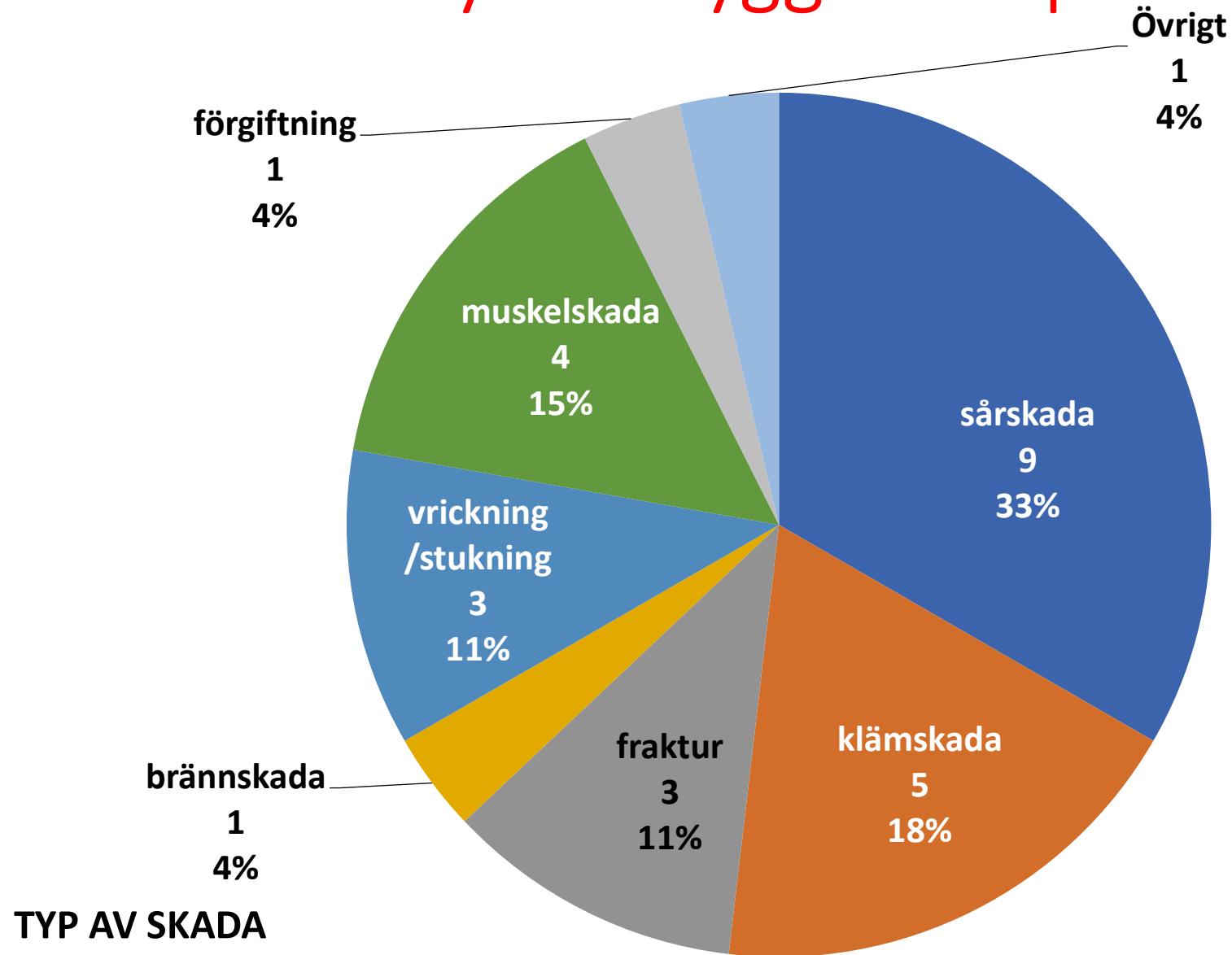
Olyckor byggarbetsplats



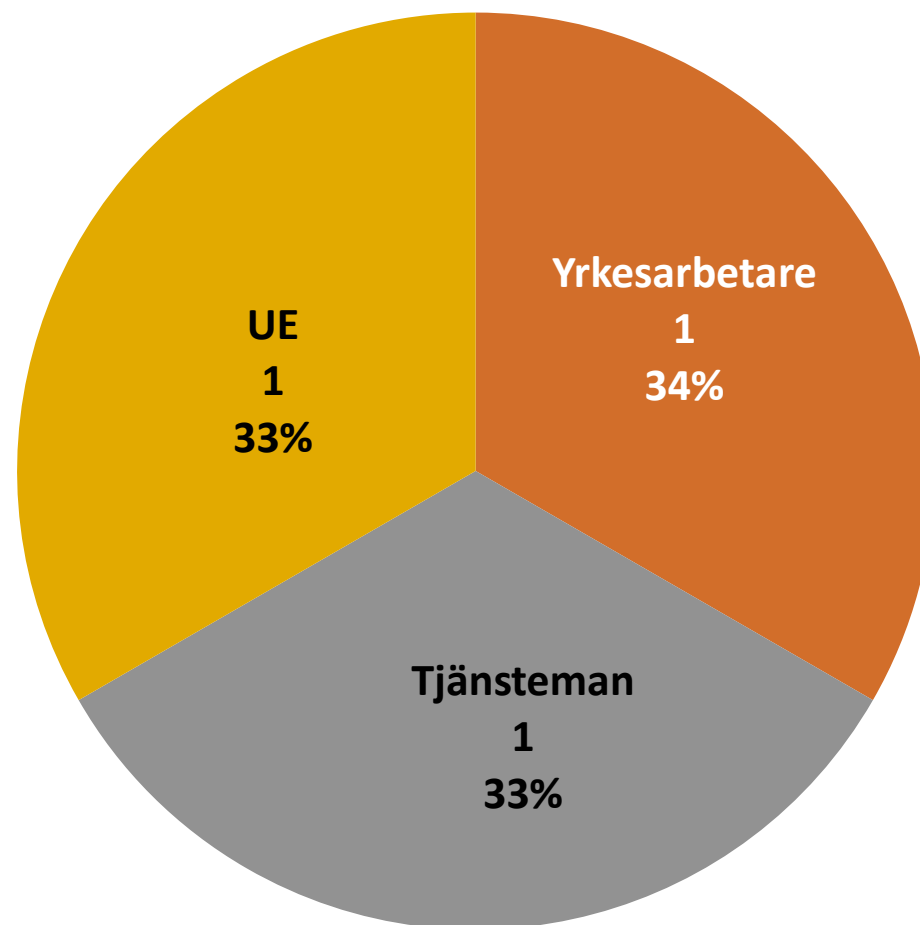
Olyckor byggarbetsplats



Olyckor byggarbetsplats

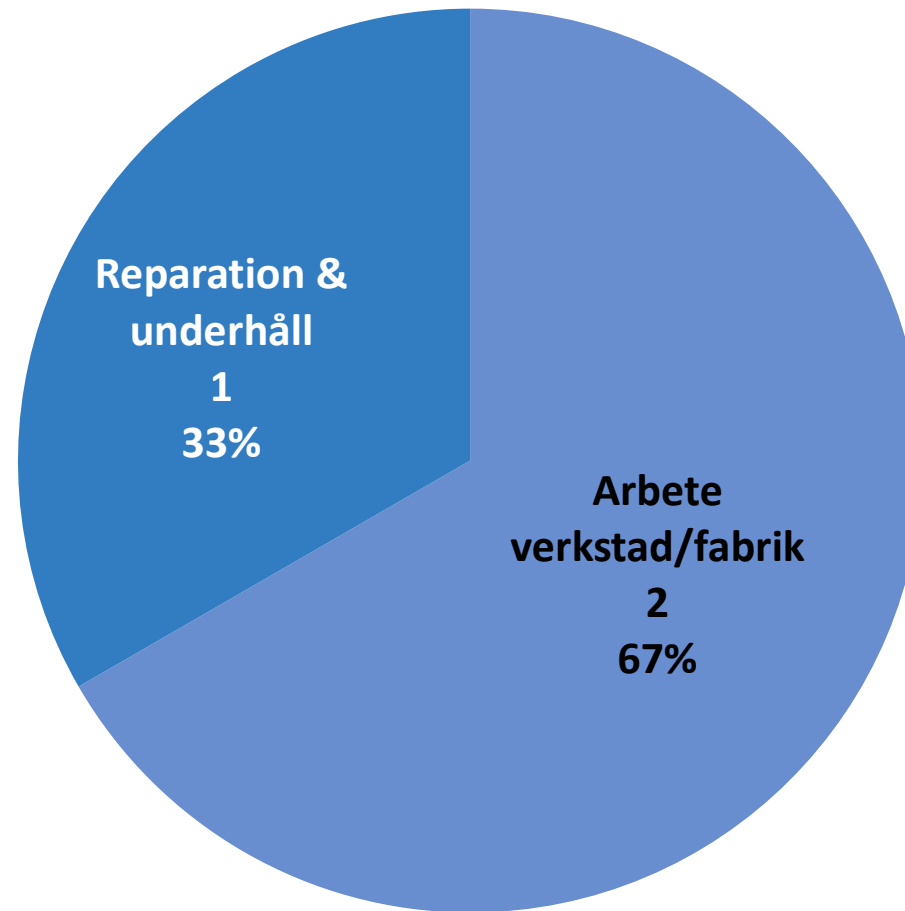


Olyckor verkstad / fabrik



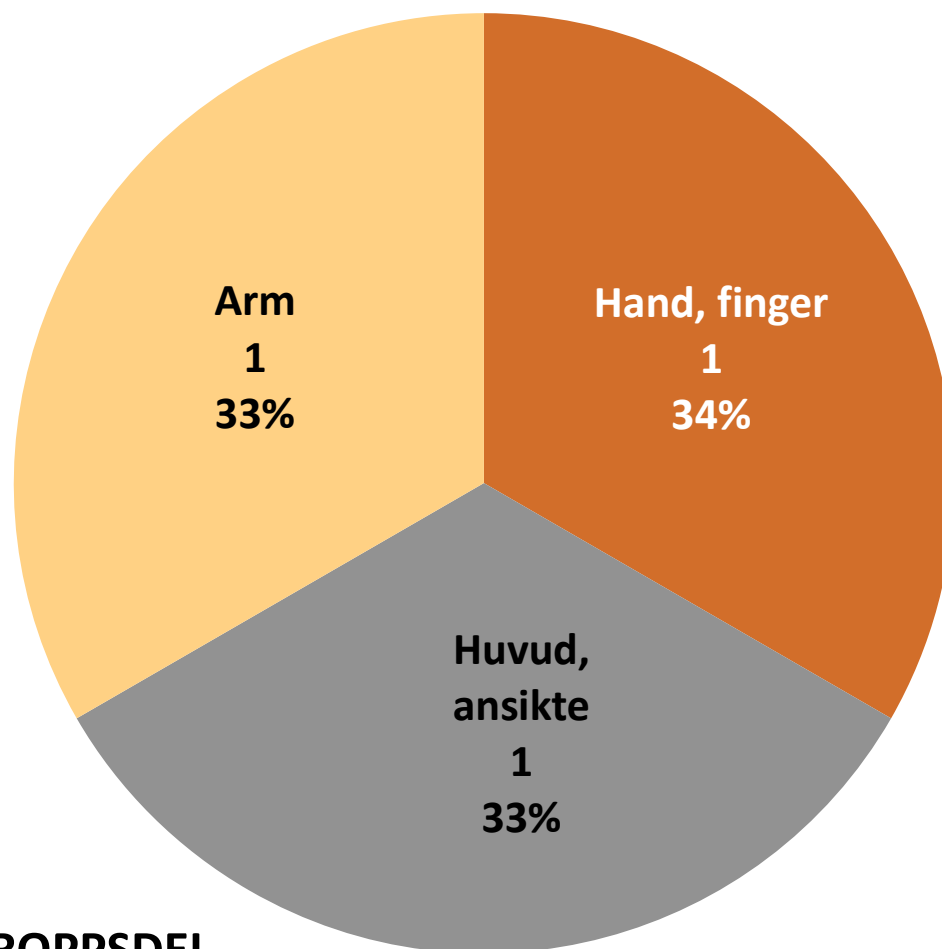
SKADAD PERSON

Olyckor verkstad / fabrik



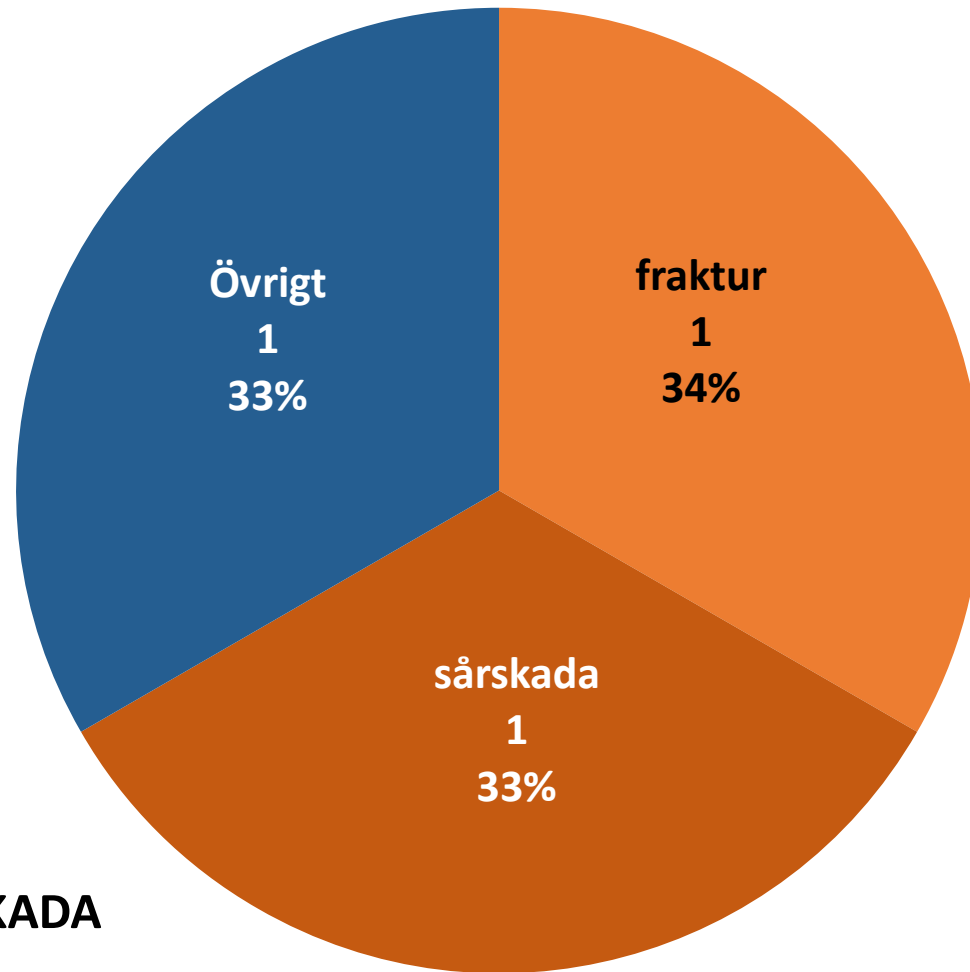
ARBETSMOMENT

Olyckor verkstad / fabrik



SKADAD KROPPSDEL

Olyckor verkstad / fabrik



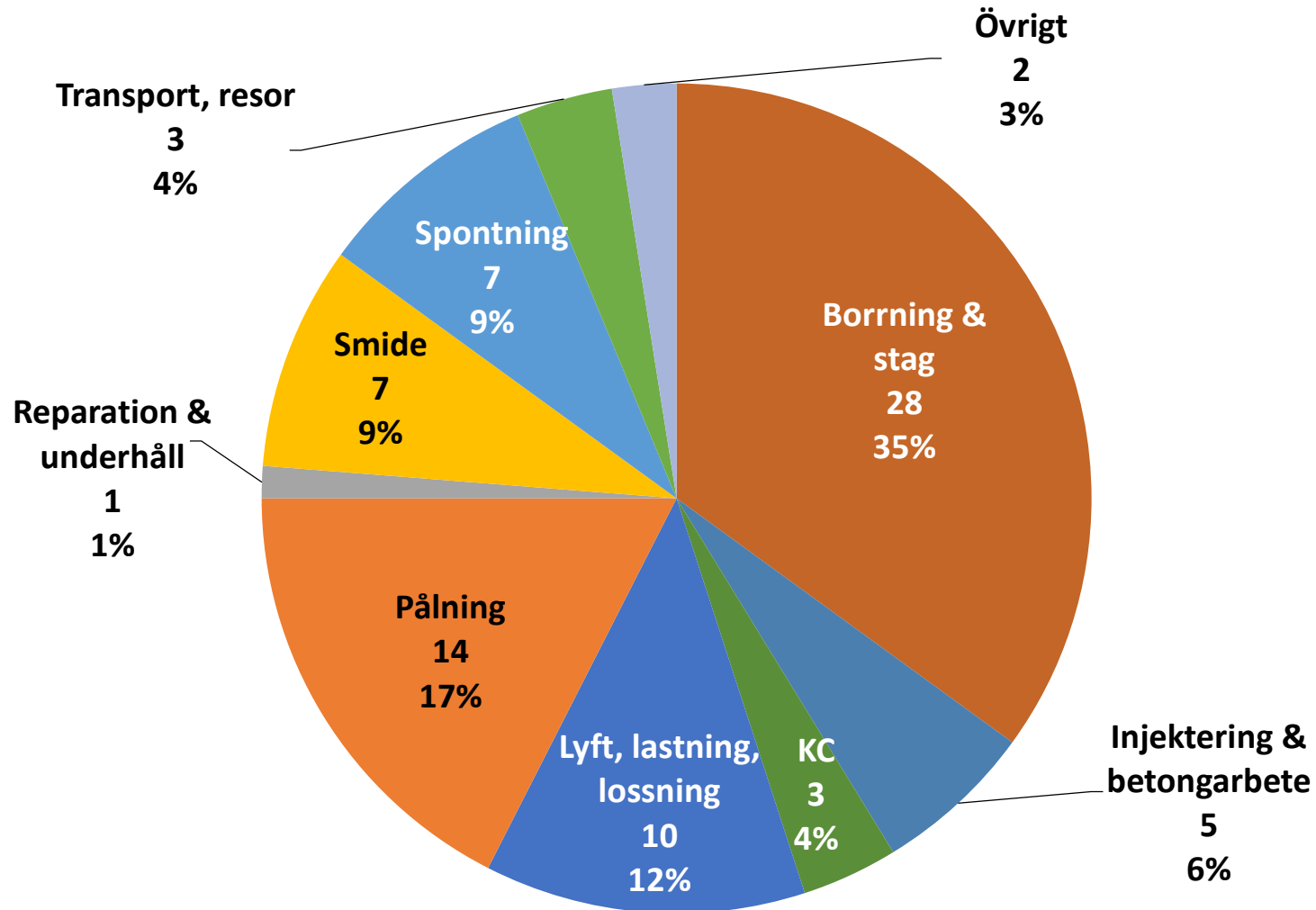
TYP AV SKADA

TILLBUD

Sammanfattning Tillbud

- Under Q2 rapporterades det totalt 84 tillbud.
- 80 tillbud rapporterades från byggarbetsplats.
- Från verkstad/fabrik rapporterades det 4 tillbud
- Tre av tillbudena från byggarbetsplats uppfattades så allvarliga att de rapporterades till Arbetsmiljöverket

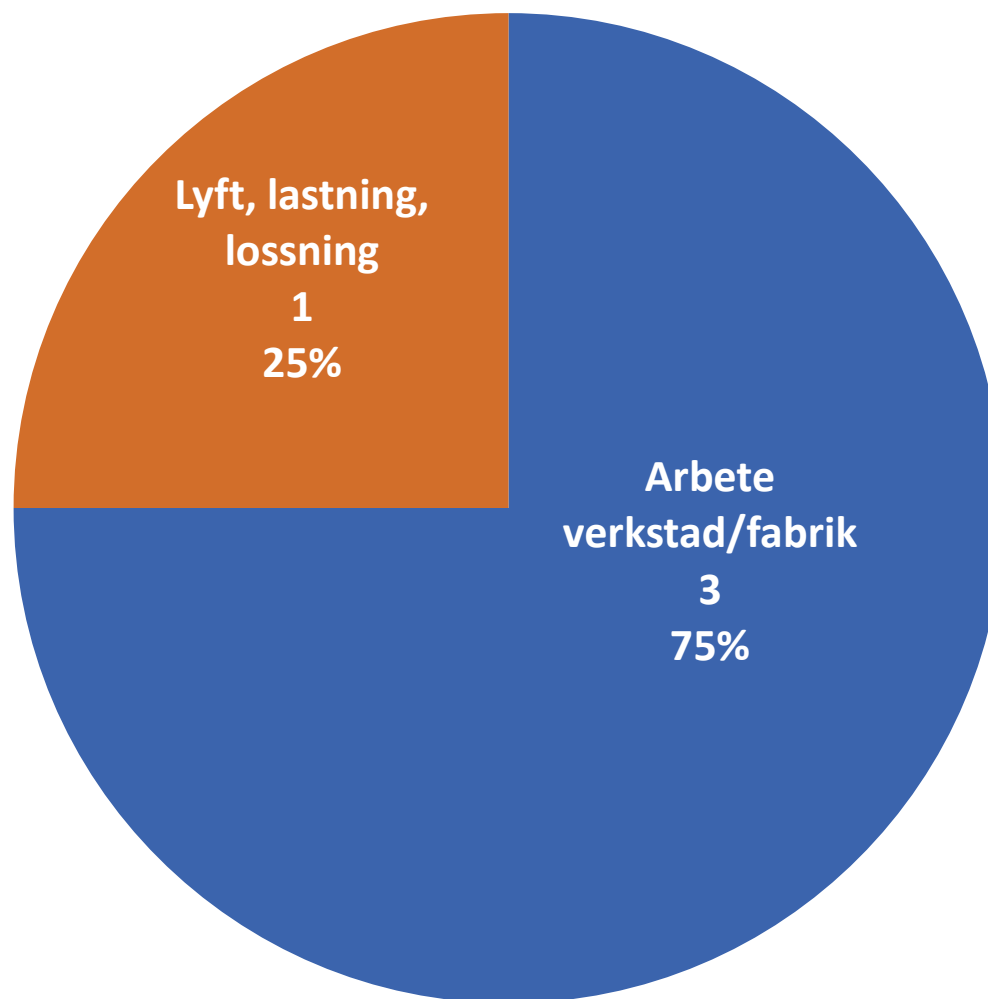
Tillbud byggarbetsplats



ARBETSMOMENT

Tillbud verkstad / fabrik

ARBETSMOMENT – VERKSTAD/FABRIK

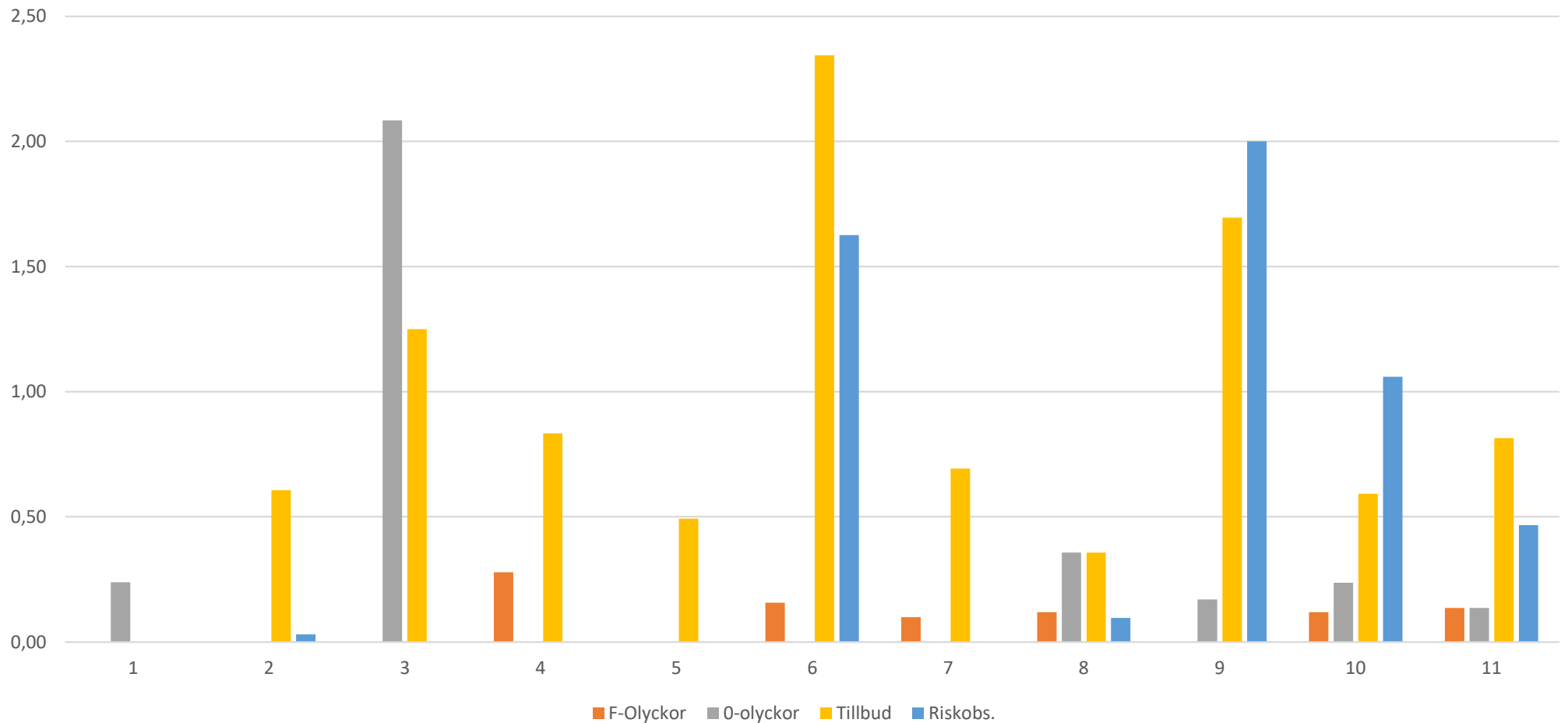


JÄMFÖRELSER

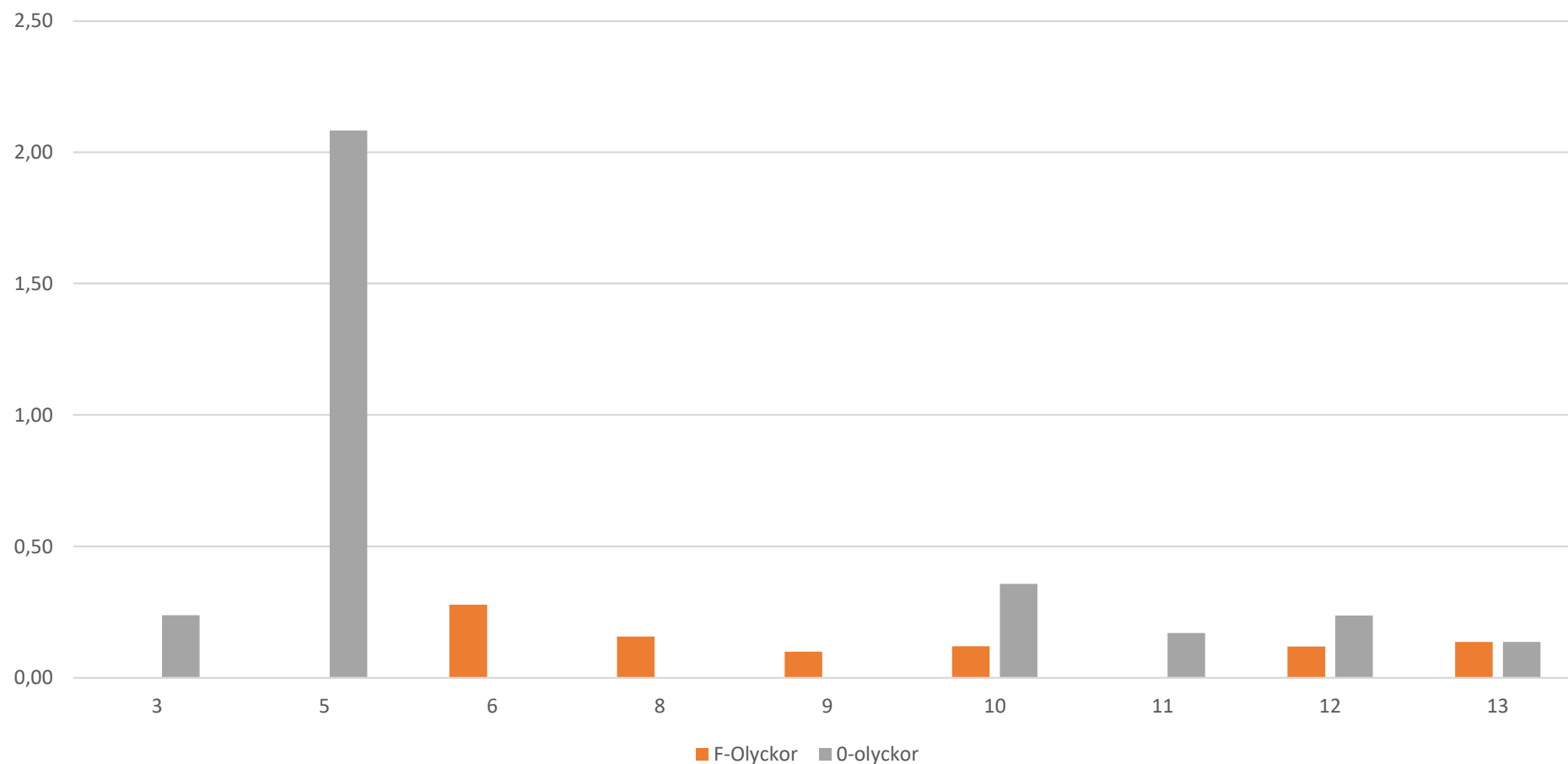
Anonyma jämförelser

- På följande två bilder har jag försökt jämföra medlemsföretagen anonymt.
- Vissa företag är borttagna ur jämförelsen av olika anledningar.
- **F-olyckor** är olyckor med frånvaro och 0-olyckor är olyckor utan frånvaro.
- Synpunkter tack! 😊

Jämförelse anonym 2024 Q2 - antal/medarbetare x10



Olyckor 2024 Q2 - antal/medarbetare x10





Svensk Grundläggning, är ett brett forum med syfte att utveckla utförande av grundläggning. Genom utbildning och samverkan mellan individer och organisationer vill vi öka säkerheten och kompetensen inom upphandling, arbetsmiljö, i dokumentation, etik, teknik och branschpraxis, samt främja grundläggningsarbete enligt gällande regler.

Svensk Grundläggning

Tel +46 8 400 268 90

E-post: info@svenskgrundlaggning.se

www.svenskgrundlaggning.se