



**SVENSK  
GRUNDLÄGGNING**

# 2024 Q1

## KVARTALSSTATISTIK

Statistiken bygger på uppgifter från följande företag:

Aarsleff Ground Engineering AB	Roalin AB
BESAB AB	Skanska Grundläggning
Grundförstärkningar i Göteborg AB	SMG, Soil mixing group
Grundia AB	Svenska dmixab
Hercules Grundläggning	Veidekke Grundläggning AB
Keller Grundläggning AB	Züblin Scandinavia AB
Peab Grundläggning AB	

**573** YA

**428** TJM

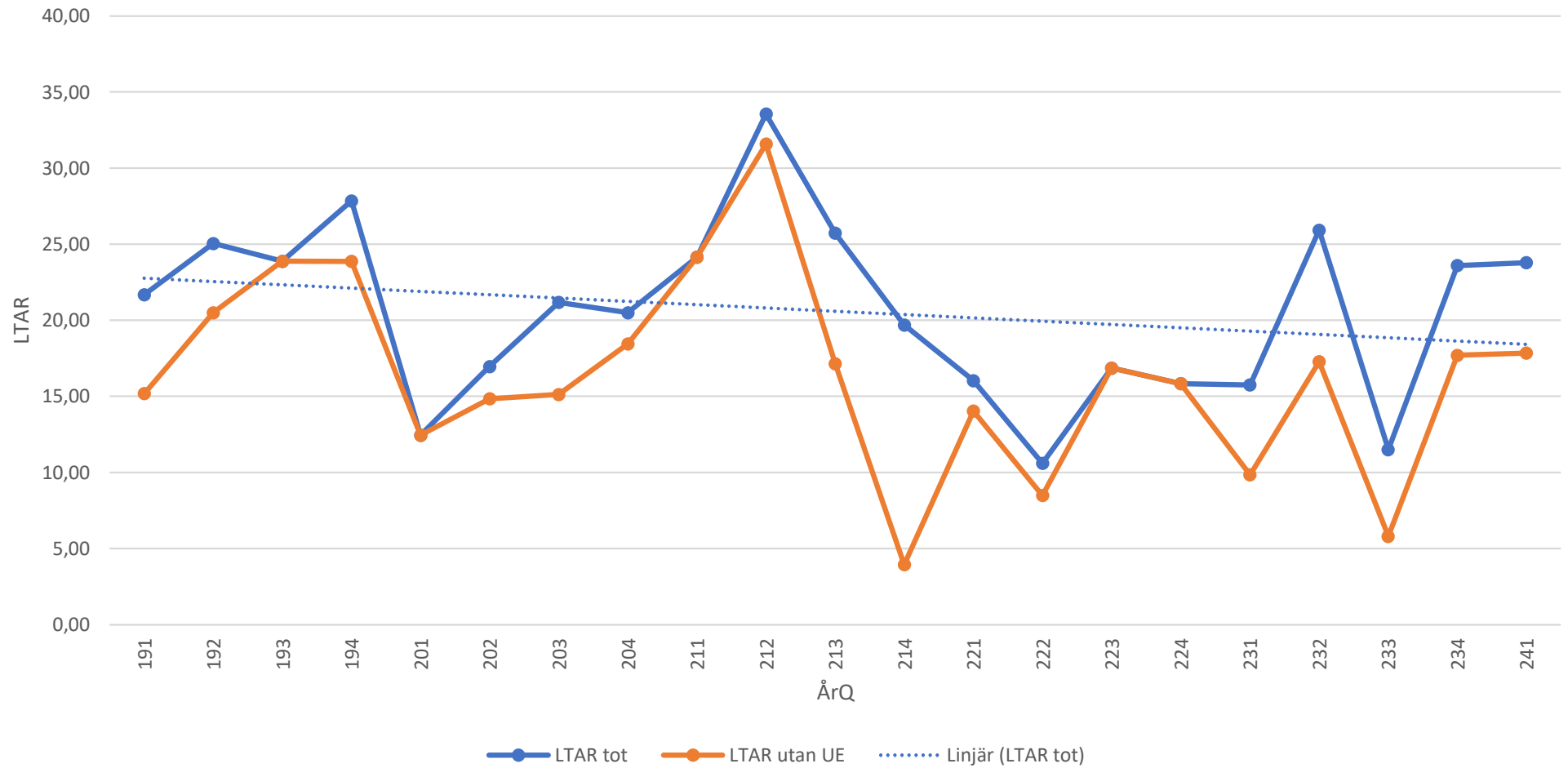
# Kommentarer

- För Q1 rapporterades det totalt 41 olyckor och 84 tillbud.
- Antal rapporterade riskobservationer Q1 var 390 en minskning jämfört med 490 Q4 2023.
- Q1 rapporterades det **2,0** tillbud (2,0 Q4 2023) och **9,5** riskobservationer (11,4 Q4 2023) per olycka.
- Räknar man på olyckor med frånvaro (14) så blir det **6** (3,8 Q4) tillbud och **27,9** (40,1 Q4) riskobservationer per olycka.

## Kommentarer forts.

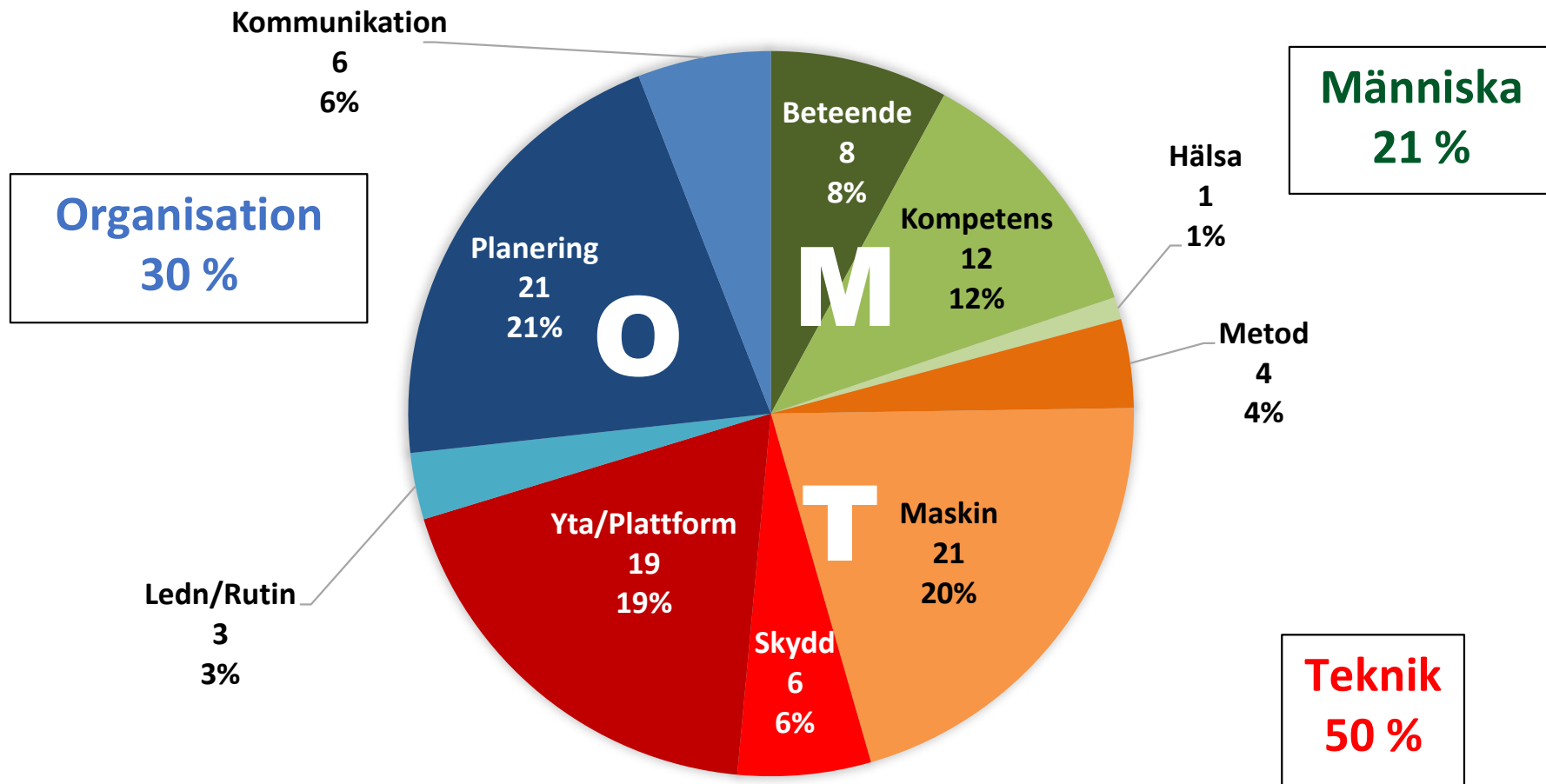
- **LTAR** (olyckor med minst en dags frånvaro / 1 miljon arbetade timmar)
- **LTAR** för hela Q1 är **17,8** (17,7 Q4) för egen personal och **23,8** (23,6 Q4) medräknat UE.
- Tråkigt att vi stannade på nivån från Q4 😞

# Utveckling av LTAR



## Kommentarer forts.

- I nästa diagram har jag försökt bedöma den direkta orsaken till olyckor och tillbud på byggarbetsplatser.
- 14 av 19 incidenter med orsak yta/plattform berodde på snö, is eller halka. Det brukar vara vinter i Sverige så de skulle kunna ligga på planering eller beteende.
- Jag reagerade att ett antal incidenter berodde på att man inte följde arbetsberedning, rutin eller instruktion är det pga dålig attityd eller dålig ledning?



# OLYCKOR



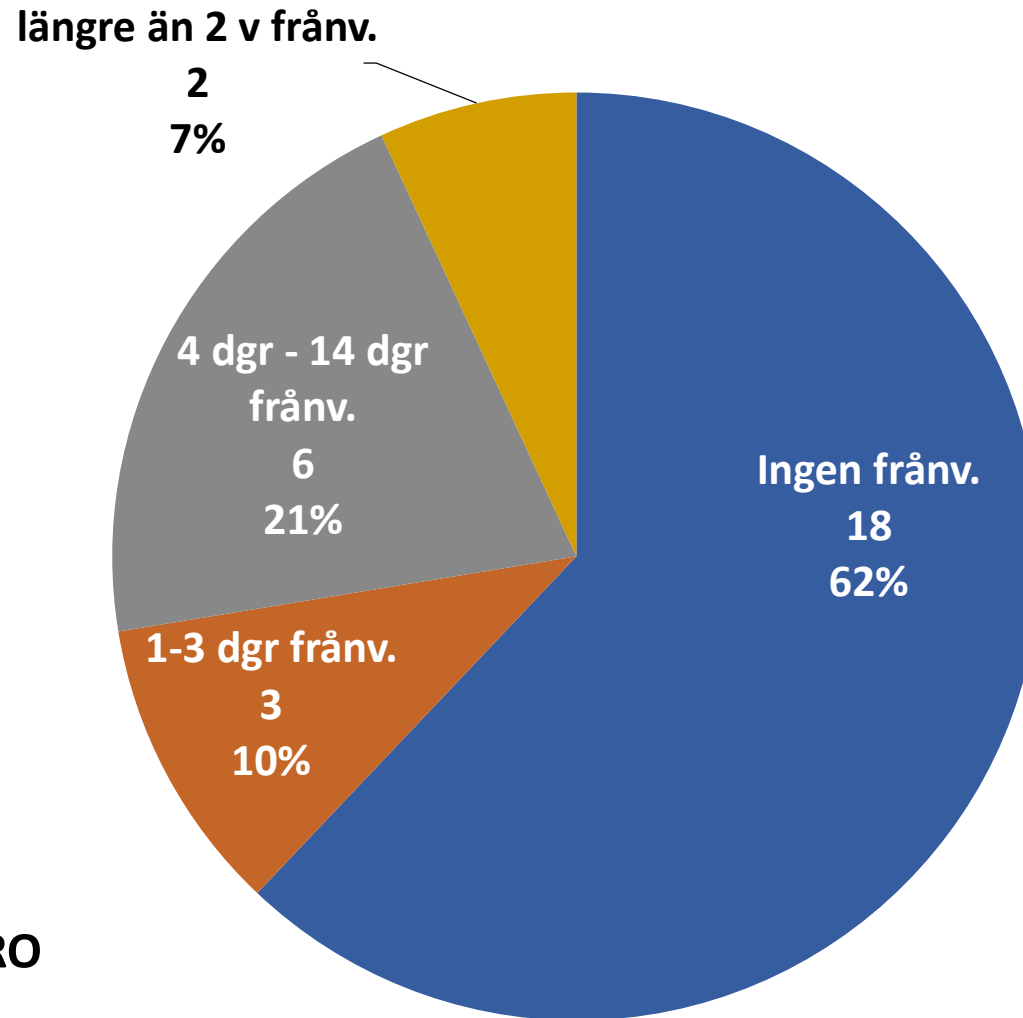
# Sammanfattning olyckor

- Under Q1 rapporterades det totalt 41 olyckor. Varav 14 med frånvaro.
- Två olyckor finger-/handskada med frånvaro mer än 14 dagar från byggarbetsplats
- 29 olyckor rapporterades från byggarbetsplats två med frånvaro mer än 14 d, sex 4-14 d och tre med kortare frånvaro.
- Tre av olyckorna med frånvaro drabbade UE.

# Sammanfattning olyckor

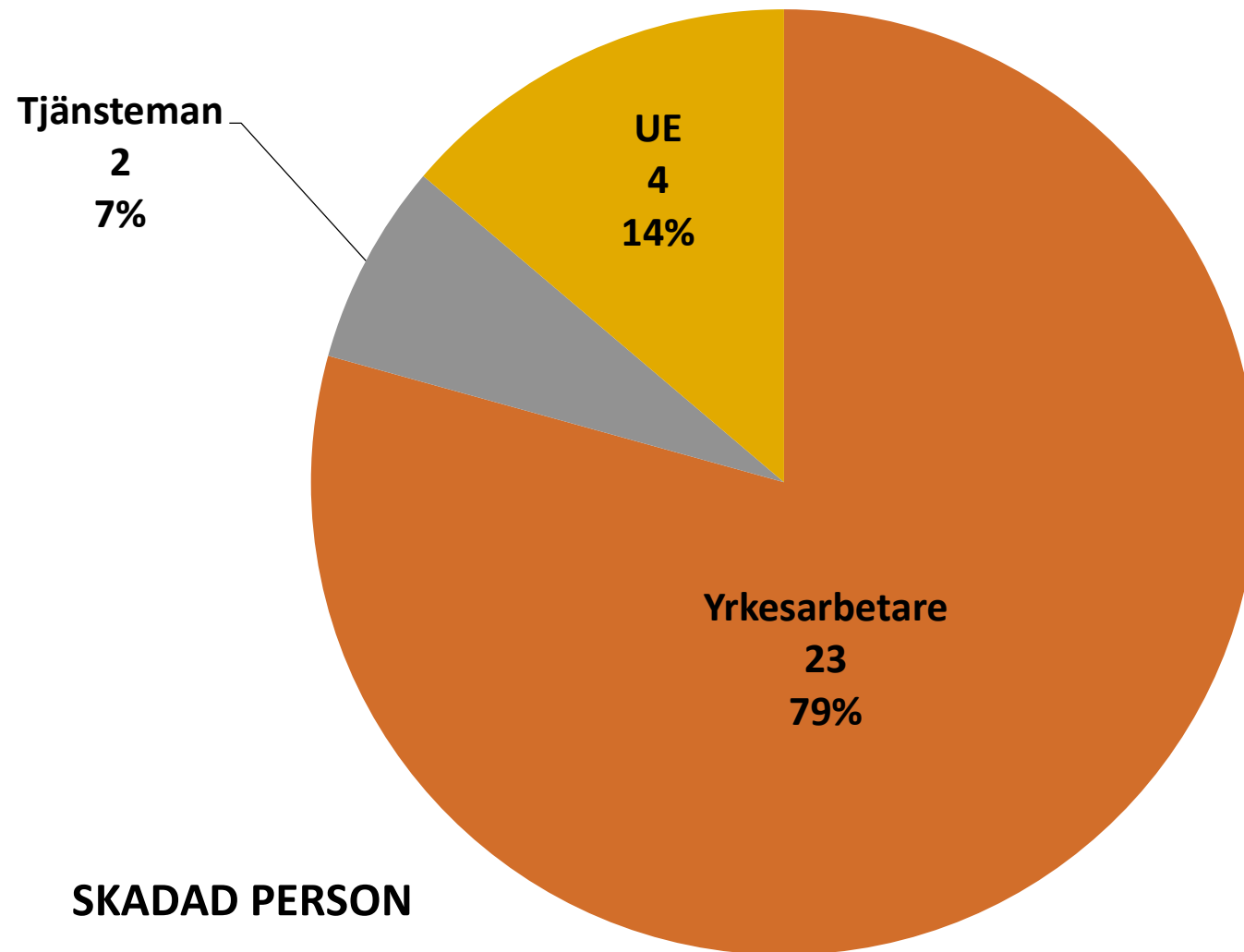
- Från verkstad/ fabrik rapporterades det 9 olyckor, varav två med frånvaro.
- Två olyckor inträffade på resa och en vid ett boende.
- 5 av medlemsföretagen hade inga frånvaroolyckor alls Q1

# Olyckor byggarbetsplats

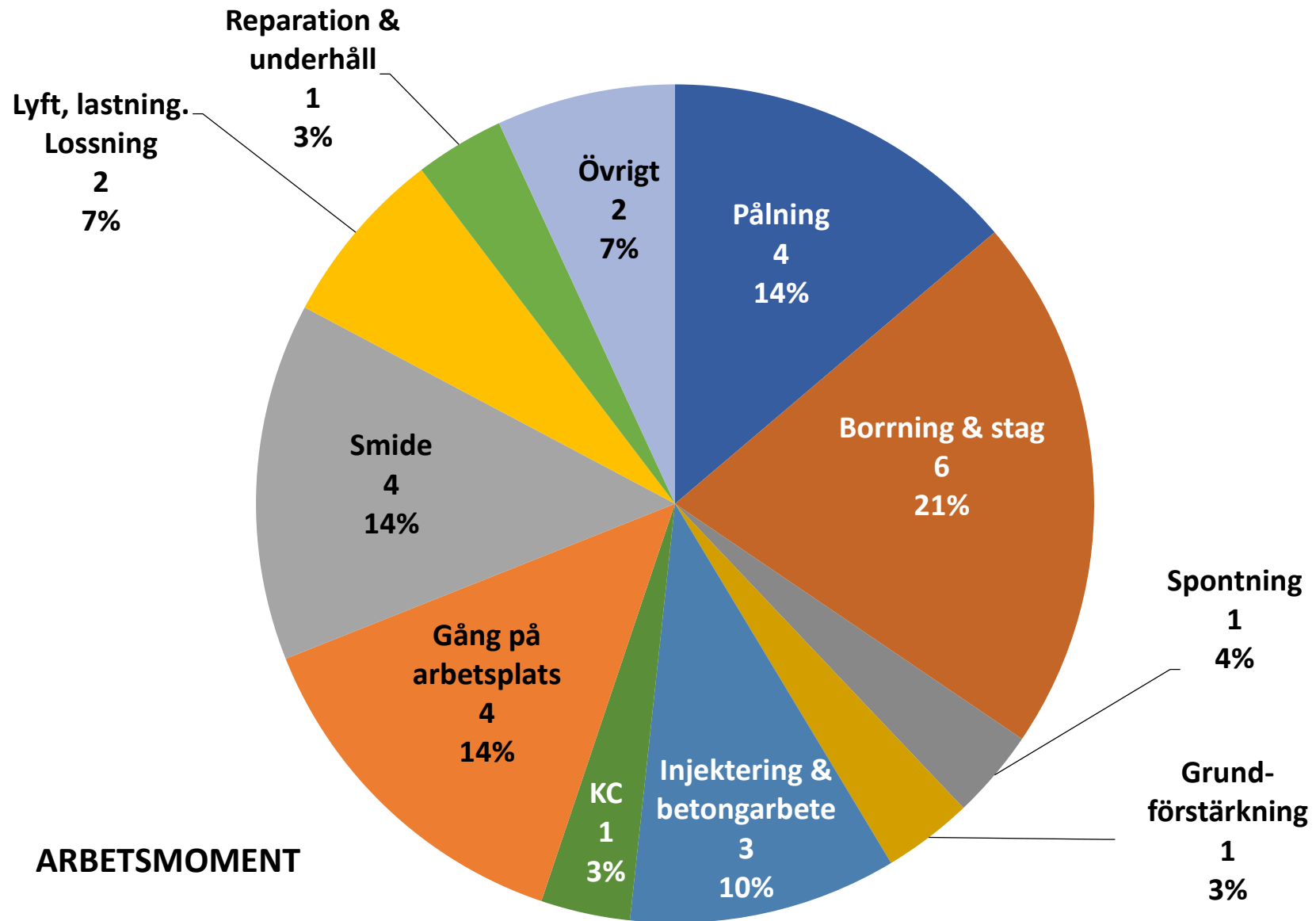


**FRÅNVARO**

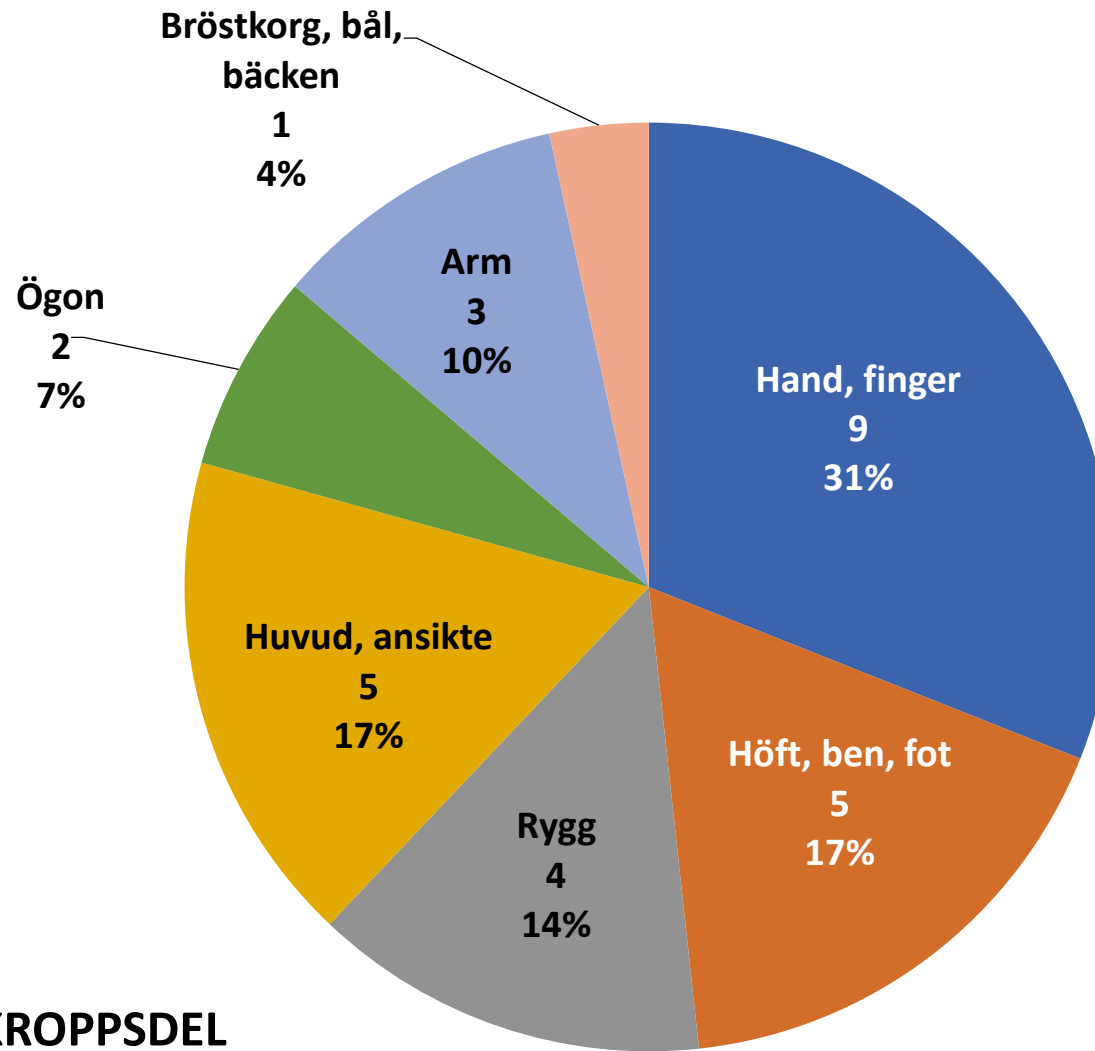
# Olyckor byggarbetsplats



# Olyckor byggarbetsplats

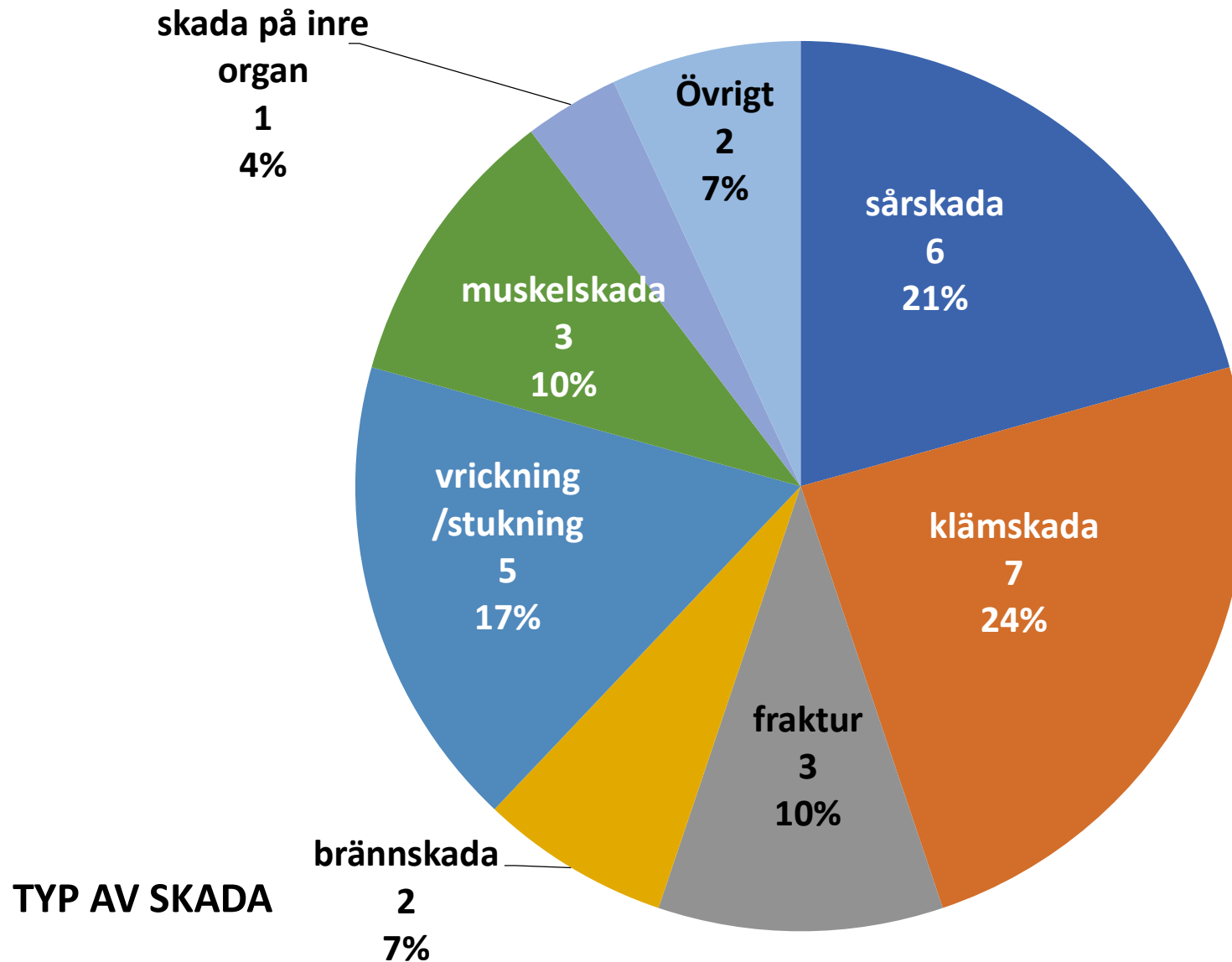


# Olyckor byggarbetsplats

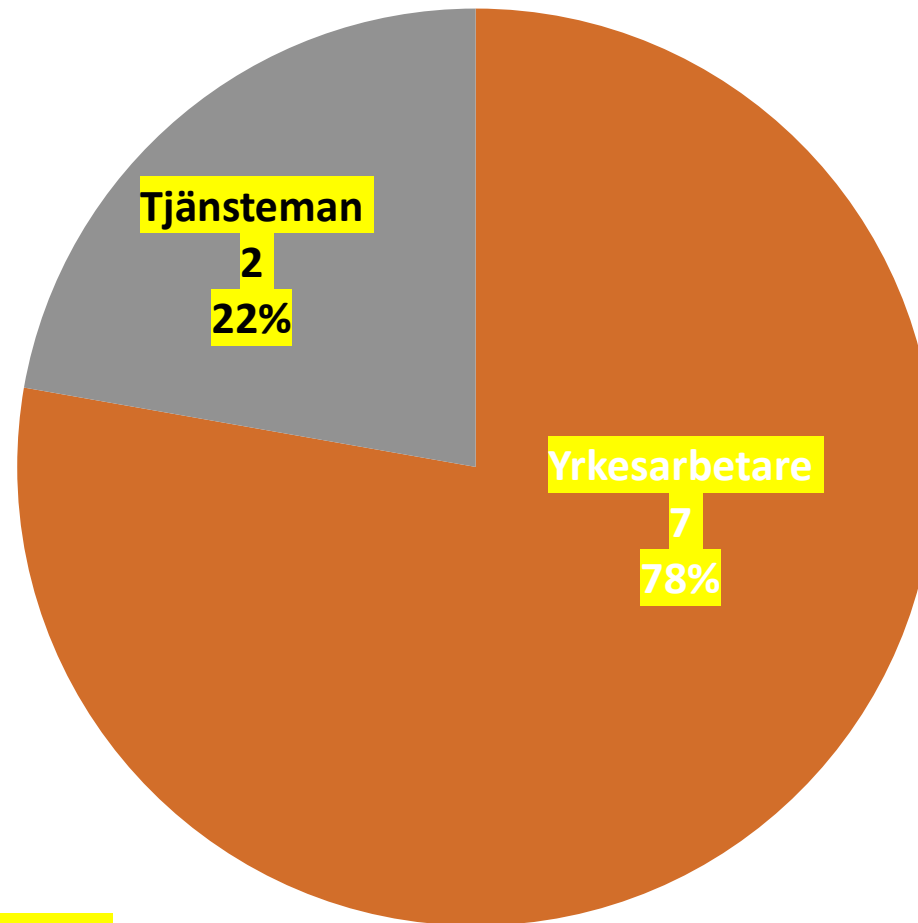


SKADAD KROPPSDEL

# Olyckor byggarbetsplats



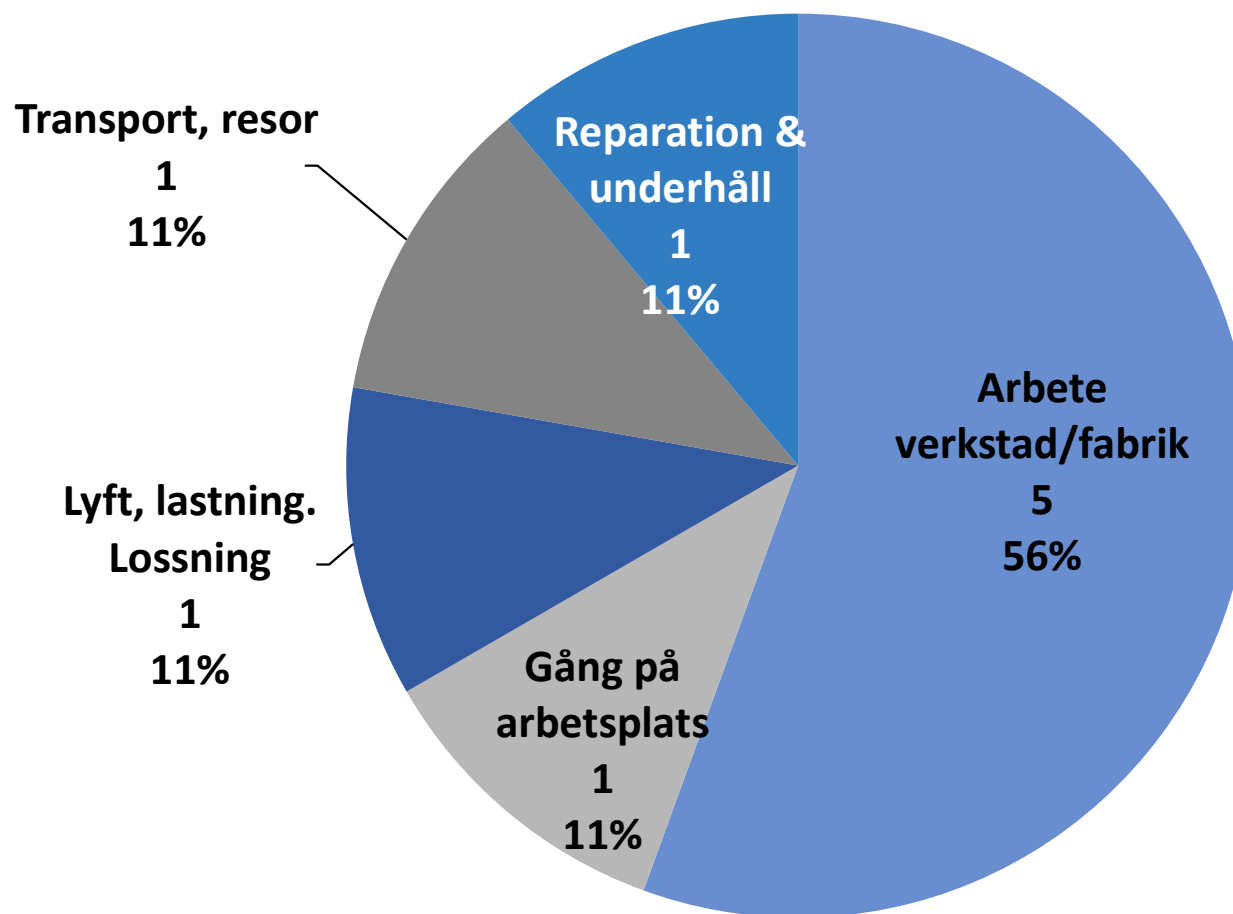
# Olyckor verkstad / fabrik



**SKADAD PERSON**

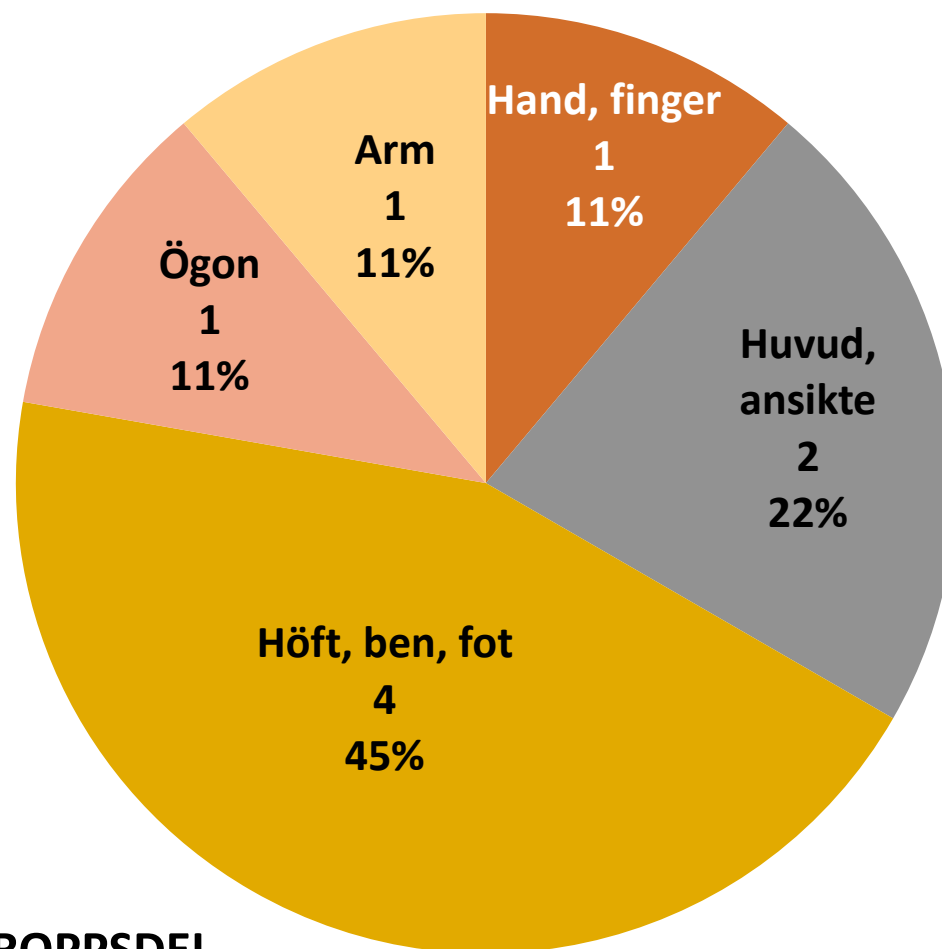


# Olyckor verkstad / fabrik



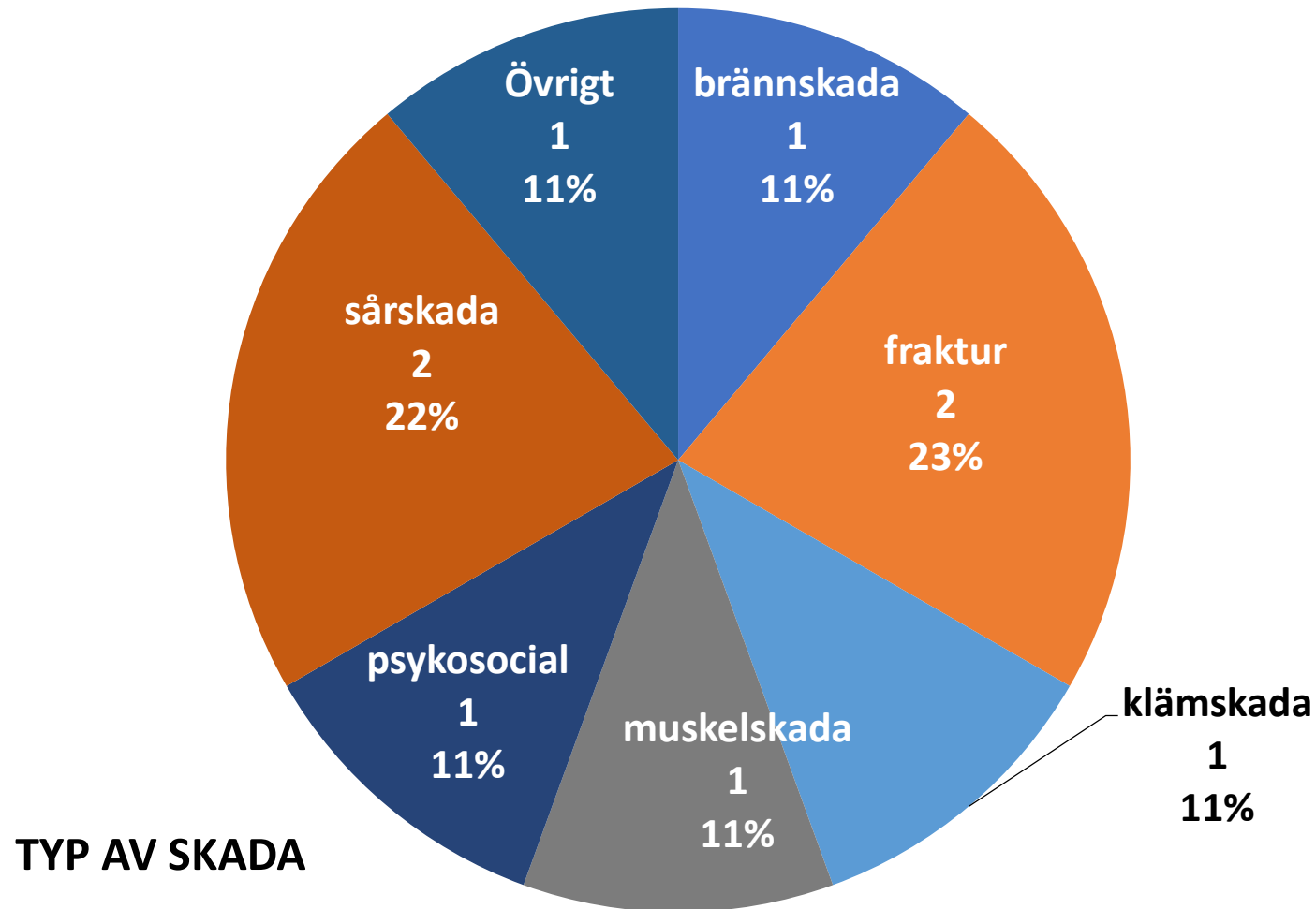
**ARBETSMOMENT**

# Olyckor verkstad / fabrik



SKADAD KROPPSDEL

# Olyckor verkstad / fabrik



# TILLBUD

# Sammanfattning Tillbud

- Under Q1 rapporterades det totalt 84 tillbud.
- 69 tillbud rapporterades från byggarbetsplats.
- Från verkstad/fabrik rapporterades det 14 tillbud och ett tillbud från kontor
- Tre av tillbudena uppfattades så allvarliga att de rapporterades till Arbetsmiljöverket

# Sammanfattning Tillbud

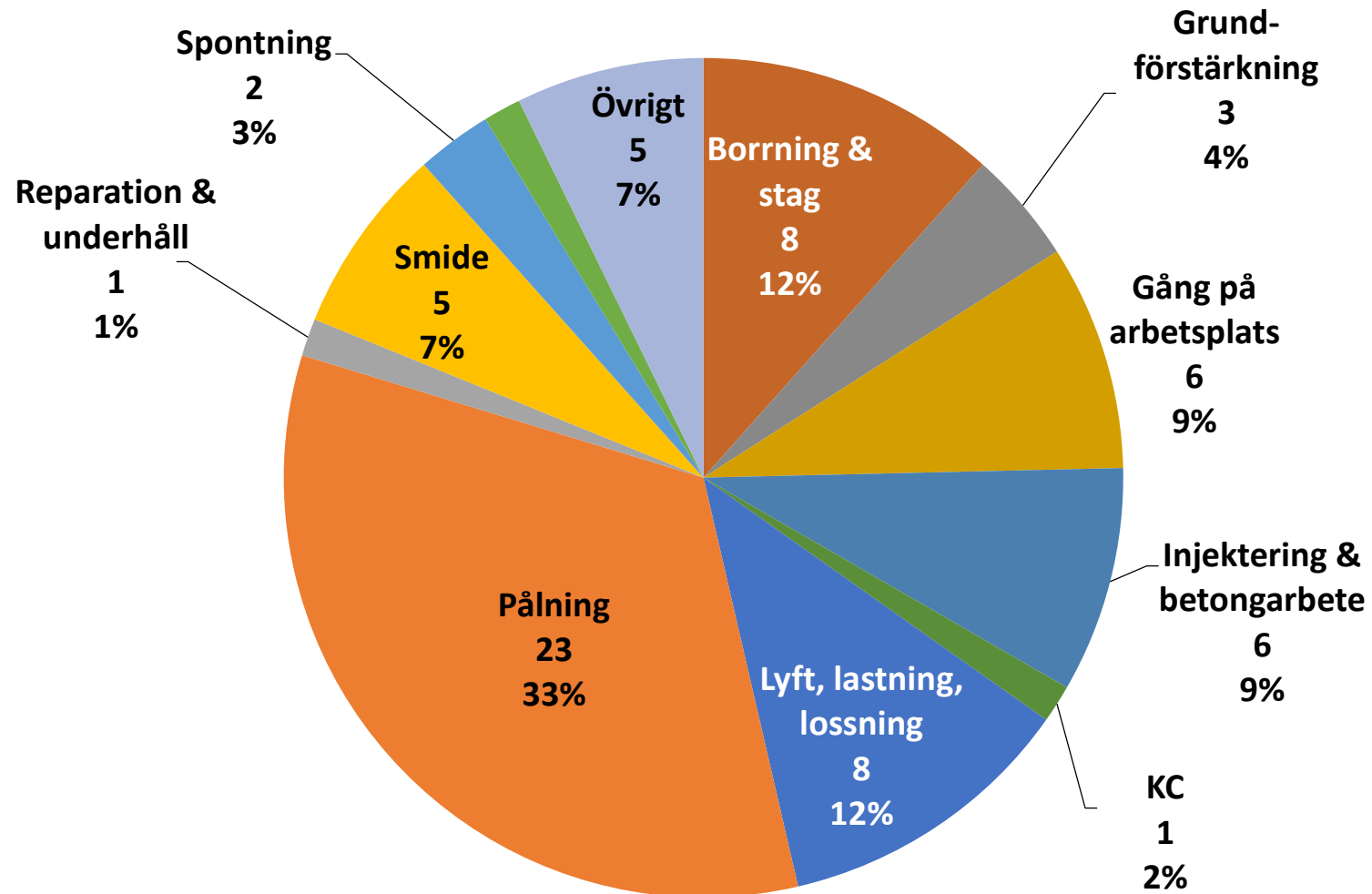
- Många tillbud som hade med pålning att göra?  
Hur kan det komma sig?

- Ett tillbud med YA som föll ner från en stege och tappade hjälmen i fallet.

*Stegar är farliga och ska undvikas.*

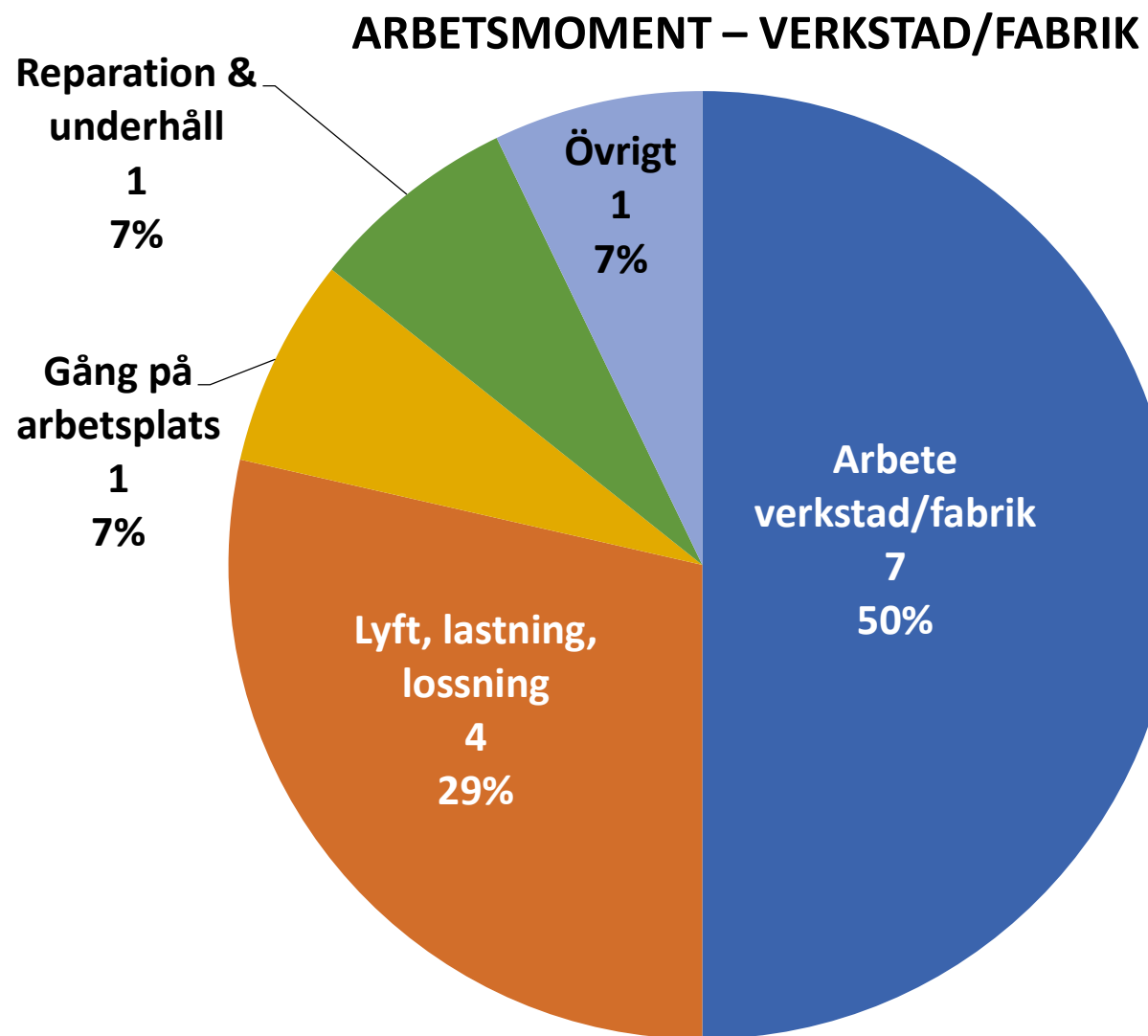
*Hjälmarna ska ha hakrem och den ska vara knäppt.*

# Tillbud byggarbetsplats



ARBETSMOMENT

# Tillbud verkstad / fabrik



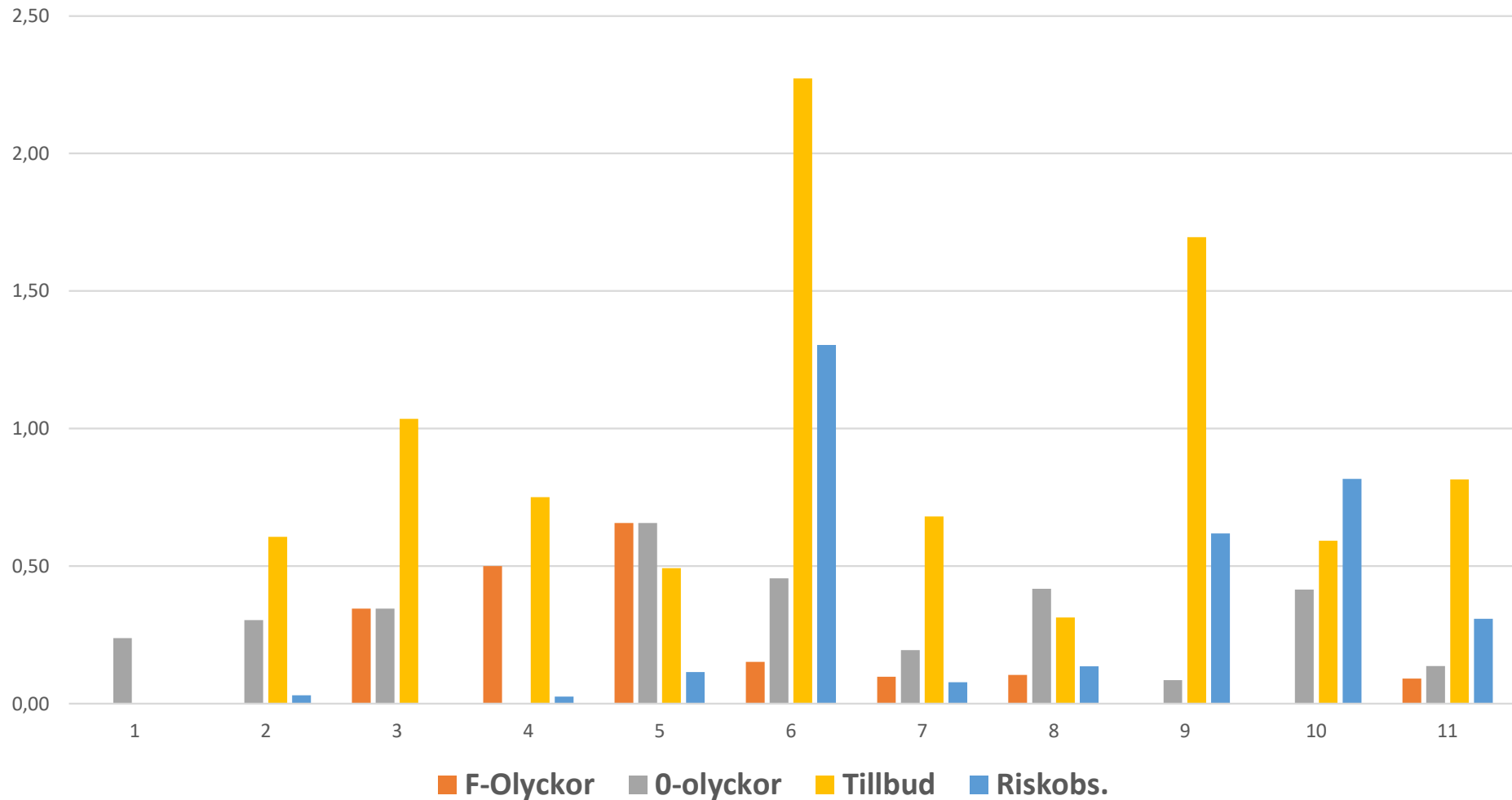


# JÄMFÖRELSER

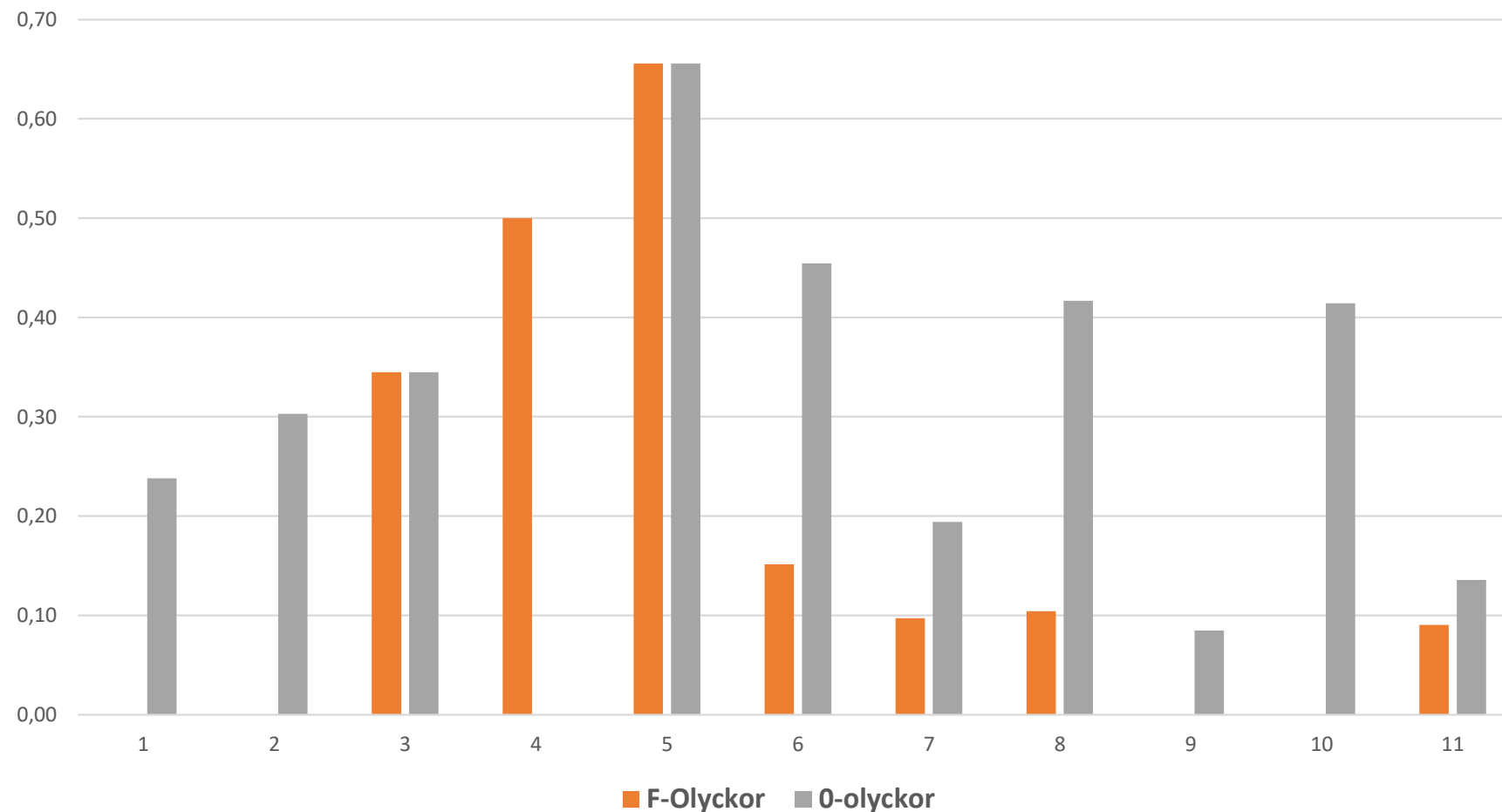
# Anonyma jämförelser

- På följande två bilder har jag försökt jämföra företagen.
- Ett par mindre företag är borttagna ur jämförelsen av olika anledningar.
- F-olyckor är olyckor med frånvaro och 0-olyckor är olyckor utan frånvaro.
- Synpunkter tack! 😊

# Jämförelse anonym Q1 2024 - antal/medarbetare x10



# Olyckor 2023 Q1 - antal/medarbetare x10





Svensk Grundläggning, är ett brett forum med syfte att utveckla utförande av grundläggning. Genom utbildning och samverkan mellan individer och organisationer vill vi öka säkerheten och kompetensen inom upphandling, arbetsmiljö, i dokumentation, etik, teknik och branschpraxis, samt främja grundläggningsarbete enligt gällande regler.

Svensk Grundläggning

Tel +46 8 400 268 90

E-post: [info@svenskgrundlaggning.se](mailto:info@svenskgrundlaggning.se)

[www.svenskgrundlaggning.se](http://www.svenskgrundlaggning.se)